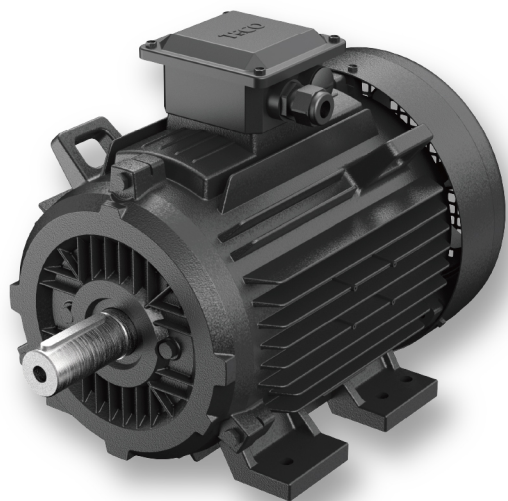


# 超高效率永磁同步馬達

DVEC / DVDC 系列



**TECO** 

Together, we empower the Future 



# 目 錄

---

01 - 03	產品特點與規格
04	馬達 T-N 曲線圖
05	DVEC / DVDC 380V (1000rpm)
06	DVEC / DVDC 380V (1500rpm)
07	DVEC / DVDC 380V (3000rpm)
08 - 18	DVEC(B3) 尺寸表
19 - 25	DVDC(B5) 尺寸表
26 - 36	DVEC(B35) 尺寸表
37 - 47	DVDC(V1) 尺寸表

# 馬達介紹

## 超高效率永磁馬達－IE5 標準專為高效能工業應用打造

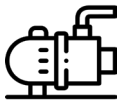
東元超高效率永磁馬達以嚴苛標準打造，採用高性能釹鐵硼永磁設計，達到 IE5 國際能效標準，大幅降低能耗並提升運轉效率。馬達需搭配變頻器啟動，支援精準速度控制與節能運行，適用於水泵、空壓機、鼓風機等高耗能設備。專利結構設計，運轉穩定、低噪音，並具輕量化優勢，體積重量減少 35% 以上。全密閉 IP55 防護，搭配 ISO 認證，確保安全與可靠，是工業節能升級首選。

### 馬達系列特點



#### 超高效率，節能表現卓越：

- 採用高等級釹鐵硼 (NdFeB) 永磁材料，馬達效率達 IE5 國際標準。
- 廣域高效率運行，即使在低速、低負載工況下，效率仍保持穩定，節能效果顯著。



#### 低速大轉矩，性能穩定：

- 低速仍可輸出額定轉矩，滿足橡膠密煉機、塑膠擠出機、礦石破碎機等低速大負載需求。
- 適用於變頻控制，雙向運轉，靈活應用。



#### 專利結構，低噪音低震動：

- 新型轉子結構專利：降低震動與噪音，提升運轉平穩度。
- 定子結構專利：具備低頻大轉矩特性，啟動性能更佳。



#### 輕量化設計，安裝更便利：

- 相較傳統感應馬達，體積與重量減少 35% 以上，節省設備空間安裝成本。



#### 專利認證與安全性：

- 全密閉框架設計，防護等級 IP55，適用於嚴苛工業環境。
- 通過 ISO-9001、ISO-14001、OHSAS-18001 認證，品質與安全有保障。



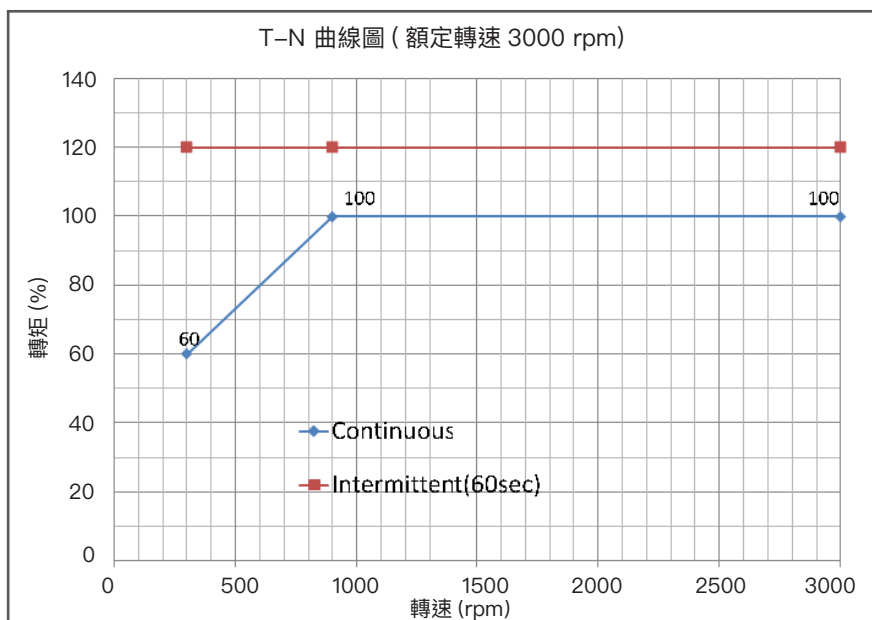
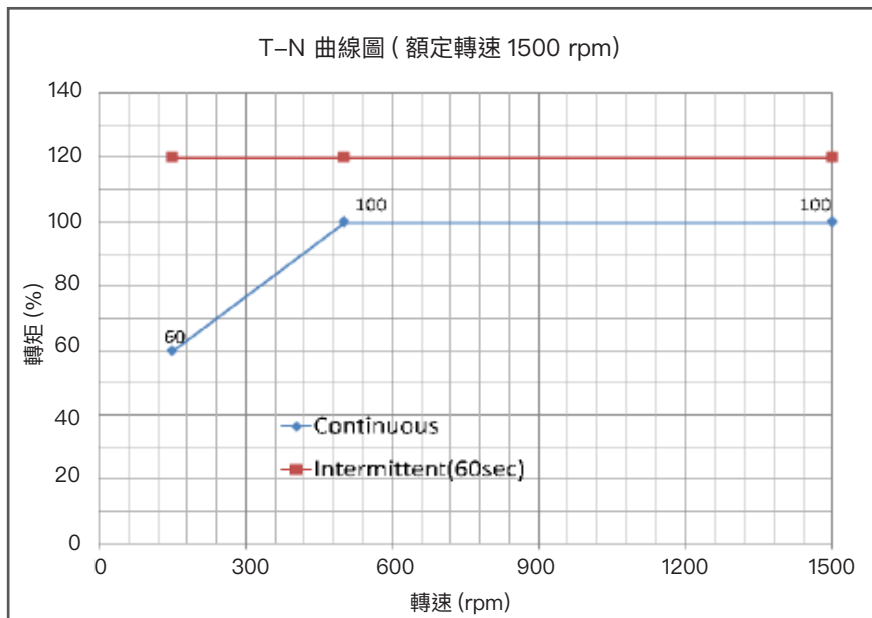
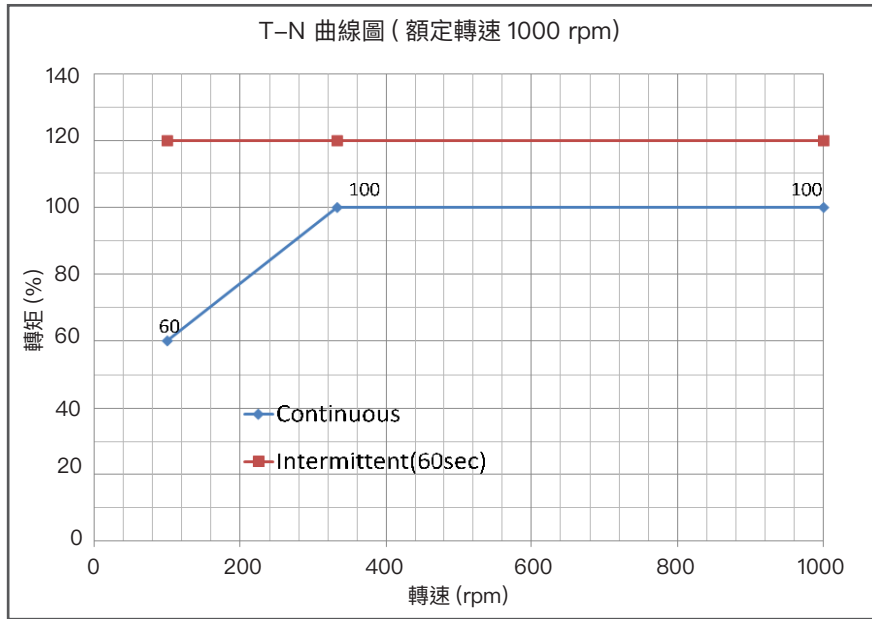
## 標準規範

規格	種類	永磁同步馬達 (PM)	
	電壓	380V	
	輸出功率	0.75kW ~ 400kW	
	額定同步轉速	額定轉速 1000、1500、3000 R.P.M.	
	時間額定	連續運轉，S.F. 1.0 (S1)	
	框號	F80 ~ F355L	
	保護方式	全閉外扇型 (IP55)	
	冷卻方式	自帶外扇冷卻，表面散熱 (IC411)	
	安裝方式	DVEC：臥式腳座安裝 B3 (IM 1001) DVDC：臥式凸緣安裝 (法蘭式) B5 (IM 3001) DVEC：臥式腳座及凸緣安裝 B35 (IM 2001) DVDC：立式凸緣安裝 (法蘭式)，軸心朝下 V1 (IM 3011)	
適用	電源條件	電壓變動率：±10%，頻率變動率：±5% 綜合變動率：以上兩點絕對值之和在 10% 以內，但頻率變動在 ±5% 以內	
	場所	一般屋內，非危險環境	
	周溫	-15 to 40°C	
	標高	海拔 1000 公尺以下	
	帶動方式	由永磁同步馬達變頻器控制啟動	
	轉向	雙轉向	
結構	尺寸	安裝方式	框號
		IM B3	80 ~ 355L
		IM B5	80 ~ 315M
		IM B35	80 ~ 355L
		IM V1	80 ~ 355L
	材質	高級鑄鐵外殼；高級鑄鐵端蓋	
	外置風扇	聚丙烯 (Polypropylene)	
	風扇罩	壓鑄鋼板	
	軸	碳鋼製，單側凸緣設計並具鍵槽與鍵	
	軸承	180M ~ 355L：抽高品質真空脫氣開放式軸承 其他：預裝密封滾珠軸承	
潤滑方式	礦物油、鋰基潤滑脂；Mobil Polyrex EM 脂 (適用於 F ≥ 180 以上)		
軸封	支架：V 型油封。 法蘭：F ≤ 225 使用油封 (兩端皆有)。 F ≥ 180 以上：3000 RPM 以上使用 GAMMA 密封		

## 標準規範

結構	接線盒	F80 ~ F250：位於靠近負載端的機殼上方，可旋轉四個方向（90°調整）但 F80MB 與 F100MB 除外，接線盒出線口不得朝向負載軸端。 F280 ~ F355：接線盒位於靠近負載端的機殼上方，可旋轉四個方向（90°調整）但出線口不得朝向負載軸端。 *3000RPM 機種的接線盒尺寸與標準不同，訂貨前請先與供應商確認。				
	出線端子	3 接線				
	鐵心	高級絕緣、冷軋電磁鋼片				
	定子繞組	預成型、隨機繞組，採用厚型耐熱聚酯漆包銅線製成				
	定子絕緣	F 級絕緣				
	漆封處理	酚醛醇酸樹脂絕緣漆				
	轉子結構	鈹鐵硼磁鐵				
	塗裝	酚醛防銹底漆 + 鋼琴烤漆，表面顏色參考：RAL-6027（天空藍 5.5Y 8.5/5）				
	銘牌	不鏽鋼				
	螺栓螺紋	ISO 公制系統				
	接地端子	設置於接線盒內（100kW 以上的機型另在外部增加接地）				
特性	溫昇	在 S.F. 1.0 下，以電阻法測試不得超過 80K				
	過轉矩特性	120% 額定轉矩持續 1 分鐘				
	振動 (r.m.s)	振動等級	軸中心高 / mm	80 ≤ H ≤ 132	132 < H ≤ 250	H > 280
			安裝方式	速度 Velocity mm/s		
		A	自由懸掛	1.6	2.2	2.8
		剛性安裝	1.3	1.8	2.3	

# 馬達 T-N 曲線表



輸出		極數 (P)	頻率 (Hz)	框號 NO.	轉速 (rpm)	轉矩		電流		感應電壓常數 (V/kprpm)	效率 (%)	約略重量 (Kg)
HP	kW					額定扭矩 (Nm)	最大扭矩 (Nm)	額定電流 (A)	最大電流 (A)			
1	0.75	6	50	80MA	1000	7.2	8.6	1.5	1.8	340.0	86.0	21.2
2	1.5	6	50	100LA	1000	14.3	17.2	2.9	3.5	340.0	88.6	34.5
3	2.2	6	50	100LA	1000	21.0	25.2	4.3	5.2	340.0	89.9	37.2
5	3.7	6	50	100LA	1000	35.3	42.4	7.0	8.4	340.0	91.4	43.4
7.5	5.5	6	50	100LB	1000	52.5	63.0	10.3	12.4	340.0	92.4	48.6
10	7.5	6	50	132S	1000	71.6	85.9	14.0	16.8	340.0	93.0	58.4
15	11	6	50	132M	1000	105.0	126.1	20.4	24.4	340.0	93.8	65.8
20	15	6	50	160M	1000	143.2	171.9	27.6	33.1	340.0	94.4	108.6
25	18.5	6	50	160M	1000	176.7	212.0	33.9	40.7	340.0	94.7	114.5
30	22	6	50	160L	1000	210.1	252.1	40.2	48.3	340.0	95.0	133.2
40	30	8	67	180L	1000	286.5	343.8	54.6	65.5	350.0	95.4	180.3
50	37	8	67	200L	1000	353.3	424.0	67.1	80.6	350.0	95.7	246.6
60	45	8	67	225M	1000	429.7	515.7	81.5	97.8	350.0	95.9	331.2
75	55	8	67	250M	1000	525.2	630.3	99.4	119.3	350.0	96.1	393.4
100	75	8	67	250M	1000	716.2	859.4	135.1	162.1	350.0	96.4	435.5
125	90	8	67	280S	1000	859.4	1031.3	161.8	194.1	350.0	96.6	689.3
150	110	8	67	280M	1000	1051	1261.2	198.1	237.8	350.0	96.4	726.1
175	132	8	67	280M	1000	1261	1513.2	237.3	284.7	350.0	96.6	785.8
215	160	8	67	315S	1000	1528	1833.6	287.3	344.8	350.0	96.7	786.7
250	185	8	67	315M	1000	1767	2120.4	331.9	398.2	350.0	96.8	957.6
270	200	8	67	315M	1000	1910	2292.0	358.8	430.5	350.0	96.8	999.5
335	250	8	67	315L	1000	2388	2865.6	448.5	538.2	350.0	96.8	1188.7
375	280	8	67	355M	1000	2674	3208.8	502.3	602.7	350.0	96.8	1972.0
420	315	8	67	355M	1000	3008	3609.6	565.1	678.1	350.0	96.8	2058.0

NOTE :

1. 在其他電壓條件下，效率、轉速與扭矩皆相同；而電流數值與反電動勢常數則會隨電壓成反比變化。
2. 上述參數為依據 GB/T 32877 2-3-A 及 GB 30253-2024 標準所進行之測試結果所取得的典型值。

# 特性表

## DVEC / DVDC 380V (1500rpm)

輸出		極數 (P)	頻率 (Hz)	框號 NO.	轉速 (rpm)	轉矩		電流		感應電壓常數 (V/krpm)	效率 (%)	約略重量 (Kg)
HP	kW					額定扭距 (Nm)	最大扭距 (Nm)	額定電流 (A)	最大電流 (A)			
1	0.75	6	75	80MA	1500	4.8	5.7	1.5	1.8	226.7	87.8	18.9
2	1.5	6	75	80MA	1500	9.5	11.5	2.9	3.5	226.7	90.1	23.0
3	2.2	6	75	80MB	1500	14.0	16.8	4.2	5.0	226.7	91.1	27.0
5	3.7	6	75	100LA	1500	23.6	28.3	7.0	8.3	226.7	92.4	39.8
7.5	5.5	6	75	100LA	1500	35.0	42.0	10.3	12.4	226.7	93.2	43.4
10	7.5	6	75	100LB	1500	47.7	57.3	13.9	16.7	226.7	93.8	48.6
15	11	6	75	132S	1500	70.0	84.0	20.2	24.3	226.7	94.4	58.4
20	15	6	75	132M	1500	95.5	114.6	27.5	33.0	226.7	94.9	65.8
25	18.5	6	75	160M	1500	117.8	141.3	33.8	40.5	226.7	95.1	100.8
30	22	6	75	160M	1500	140.1	168.1	40.1	48.1	226.7	95.3	108.6
40	30	8	100	180M	1500	191.0	229.2	54.4	65.3	226.7	95.8	139.3
50	37	8	100	180L	1500	235.5	282.7	66.9	80.3	226.7	96.0	161.7
60	45	8	100	180L	1500	286.5	343.8	81.2	97.5	226.7	96.2	180.3
75	55	8	100	200L	1500	350.1	420.2	99.1	118.9	226.7	96.4	262.1
100	75	8	100	225S	1500	477.5	573.0	134.8	161.8	233.3	96.6	324.9
125	90	8	100	250M	1500	573.0	687.5	161.5	193.8	233.3	96.8	365.6
150	110	8	100	250M	1500	700.3	840.3	197.7	237.3	233.3	96.6	435.5
175	132	8	100	250M	1500	840.3	1008.4	237.0	284.4	233.3	96.7	482.3
215	160	8	100	280M	1500	1019	1222.8	286.7	344.1	233.3	96.9	726.1
250	185	8	100	280M	1500	1178	1413.6	330.8	397.0	233.3	97.1	785.8
270	200	8	100	315S	1500	1274	1528.8	357.7	429.2	233.3	97.1	786.7
335	250	8	100	315M	1500	1592	1910.4	447.1	536.5	233.3	97.1	894.7
375	280	8	100	315M	1500	1783	2139.6	500.7	600.9	233.3	97.1	957.6
420	315	8	100	315M	1500	2006	2407.2	563.3	676.0	233.3	97.1	1027.5
475	355	8	100	315L	1500	2260	2712.0	634.9	761.9	233.3	97.1	1146.8
500	375	8	100	355M	1500	2388	2865.6	670.6	804.7	233.3	97.1	1903.3
540	400	8	100	355L	1500	2547	3056.4	715.3	858.4	233.3	97.1	1972.1

NOTE :

1. 在其他電壓條件下，效率、轉速與扭距皆相同；而電流數值與反電動勢常數則會隨電壓成反比變化。
2. 上述參數為依據 GB/T 32877 2-3-A 及 GB 30253-2024 標準所進行之測試結果所取得的典型值。

輸出		極數 (P)	頻率 (Hz)	框號 NO.	轉速 (rpm)	轉矩		電流		感應電壓常數 (V/kprpm)	效率 (%)	約略重量 (Kg)
HP	kW					額定扭矩 (Nm)	最大扭矩 (Nm)	額定電流 (A)	最大電流 (A)			
1	0.75	6	150	80MA	3000	2.4	2.9	1.5	1.8	113.3	85.9	17.2
2	1.5	6	150	80MA	3000	4.8	5.7	2.9	3.5	113.3	88.6	18.9
3	2.2	6	150	80MA	3000	7.0	8.4	4.3	5.2	113.3	89.9	23.0
5	3.7	6	150	100LA	3000	11.8	14.1	7.0	8.4	113.3	91.3	31.0
7.5	5.5	6	150	100LA	3000	17.5	21.0	10.3	12.4	113.3	92.4	34.5
10	7.5	6	150	100LA	3000	23.9	28.6	14.0	16.8	113.3	93.1	39.8
15	11	6	150	132S	3000	35.0	42.0	20.4	24.4	113.3	93.8	44.6
20	15	6	150	132S	3000	47.7	57.3	27.6	33.1	113.3	94.3	50.1
25	18.5	6	150	132S	3000	58.9	70.7	33.9	40.7	113.3	94.7	54.2
30	22	6	150	160M	3000	70.0	84.0	40.3	48.3	113.3	94.9	83.3
40	30	6	150	160M	3000	95.5	114.6	54.7	65.6	113.3	95.3	102.8
50	37	6	150	160L	3000	117.8	141.3	67.1	80.6	113.3	95.7	119.5
60	45	6	150	160L	3000	143.2	171.9	81.5	97.8	113.3	95.9	133.2
75	55	8	200	180M	3000	175.1	210.1	99.4	119.3	116.7	96.1	144.6
100	75	8	200	180L	3000	238.7	286.5	135.1	162.1	116.7	96.4	180.3
125	90	8	200	200L	3000	286.5	343.8	162.0	194.4	116.7	96.5	255.9
150	110	8	200	225M	3000	350.1	420.2	198.1	237.8	116.7	96.4	357.9
175	132	8	200	250M	3000	420.2	504.2	237.5	285.0	116.7	96.5	384.0
215	160	8	200	250M	3000	509.3	611.2	287.6	345.1	116.7	96.6	421.4
250	185	8	200	250M	3000	588.9	706.6	331.5	397.8	116.7	96.9	477.6
270	200	8	200	280M	3000	636.6	763.9	358.4	430.1	116.7	96.9	660.4
335	250	8	200	280M	3000	795.8	954.9	448.0	537.6	116.7	96.9	757.8
375	280	8	200	315S	3000	891.3	1069.5	501.8	602.1	116.7	96.9	823.6
420	315	8	200	315M	3000	1002.7	1203.2	564.5	677.4	116.7	96.9	931.1
475	355	8	200	315M	3000	1130.0	1356.0	636.2	763.4	116.7	96.9	880.7
500	375	8	200	315L	3000	1193.7	1432.4	672.0	806.4	116.7	96.9	988.5
540	400	8	200	355M	3000	1273.2	1527.9	716.8	860.2	116.7	96.9	1714.0

NOTE :

1. 在其他電壓條件下，效率、轉速與扭矩皆相同；而電流數值與反電動勢常數則會隨電壓成反比變化。
2. 上述參數為依據 GB/T 32877 2-3-A 及 GB 30253-2024 標準所進行之測試結果所取得的典型值。

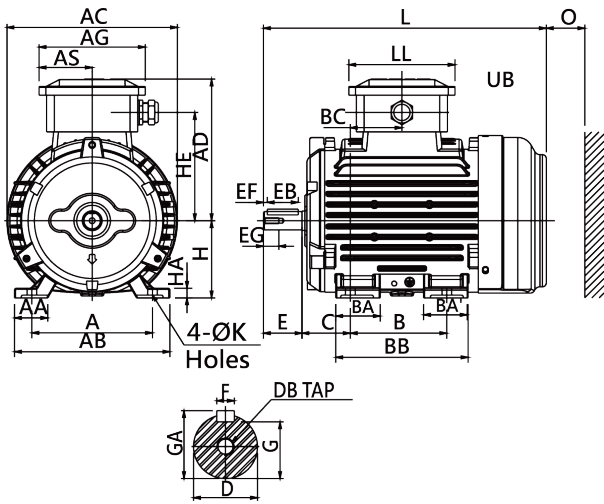


Fig .1

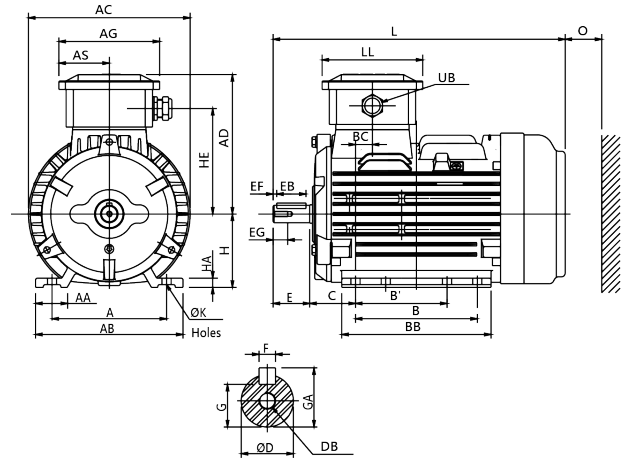


Fig .2

[單位：mm]

輸出 (kW)			框號	圖號	A	AA	AB	AC	AD	AG	AS	B	B'	BA	BB	BC	C	H	HA
3000 rpm	1500 rpm	1000 rpm																	
0.75	1.5	2.2	80MA	FIG.1	125	34.5	161	177	151	111	55	100	-	46	46	137	50	80	10
-	2.2	-	80MB	FIG.2	125	34.5	161	177	151	111	55	133	100	-	-	163	50	80	10

框號	HE	K	LL	O	UB	軸端尺寸										軸承	
						D	E	EB	EF	EG	F	G	GA	DB	負載側	非負載側	
80MA	115	10	111	40	M20X1.5	19	40	32	4	16	6	15.5	21.5	M6	6204ZZ	6203ZZ	
80MB	115	10	111	40	M20X1.5	19	40	32	4	16	6	15.5	21.5	M6	6204ZZ	6204ZZ	

NOTE :

1. 軸端直徑 D 之公差：j6
2. 軸心高度 H 之公差：+0, -0.5

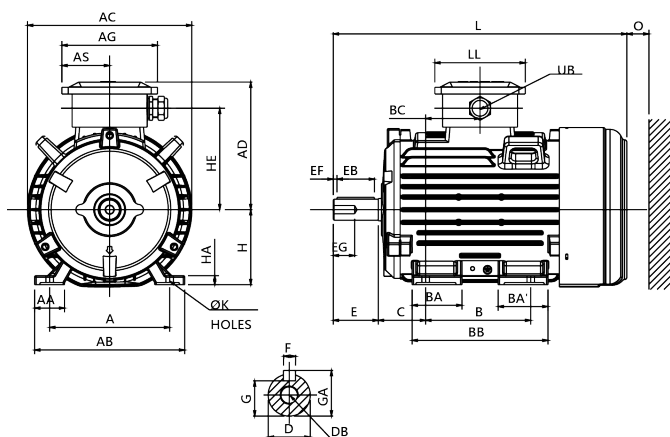


Fig .3

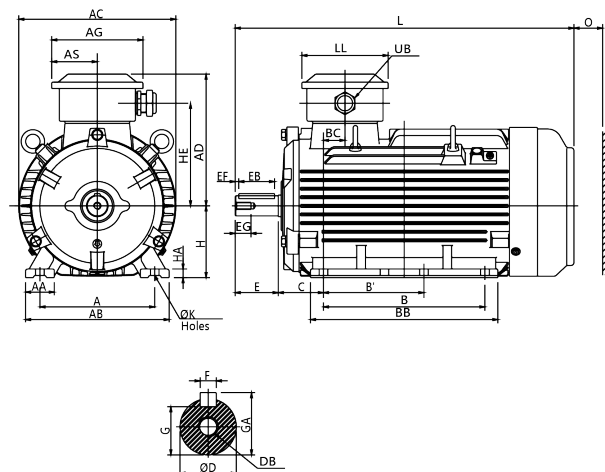


Fig .4

[ 單位 : mm ]

輸出 (kW)			框號	圖號	A	AA	AB	AC	AD	AG	AS	B	B'	BA	BA'	BB	BC	C	H	HA	HE
3000 rpm	1500 rpm	1000 rpm																			
3.7	3.7	1.5	100LA	FIG.3	160	40	200	219	179.5	128	63.5	140	-	66.5	66.5	181	72.5	63	100	12	138
5.5	5.5	2.2																			
7.5	5.5	3.7																			
-	7.5	5.5	100LB	FIG.4	160	40	200	219	184.5	128	63.5	225	140	-	-	261	21	63	100	12	143

框號	K	L	LL	O	UB	軸端尺寸										軸承	
						D	E	EB	EF	EG	F	G	GA	DB	負載側	非負載側	
100LA	12	392	120	50	M25X1.5	28	60	50	5	22	8	24	31	M10	6206ZZ	6205ZZ	
100LB	12	472	120	50	M25X1.5	28	60	50	5	22	8	24	31	M10	6206ZZ	6206ZZ	

NOTE :

1. 軸端直徑 D 之公差 : j6
2. 軸心高度 H 之公差 : +0, -0.5
3. 接線盒組件 (T-Box Assy) 含電纜固定頭

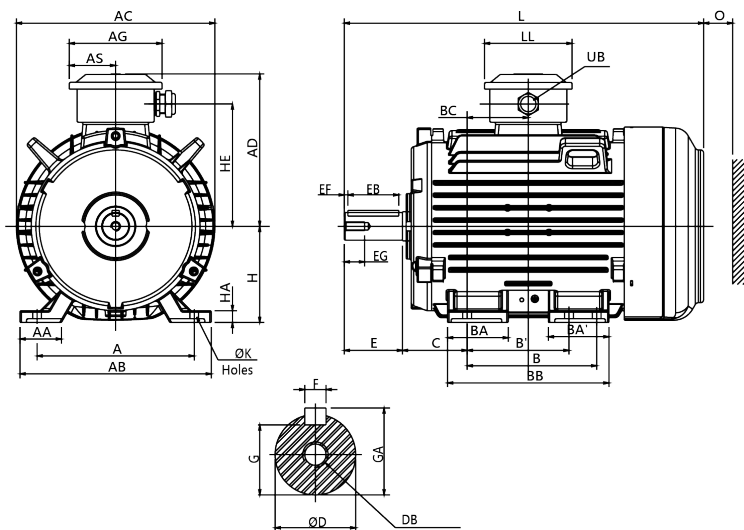


Fig. 5

[單位：mm]

輸出 (kW)			框號	圖號	A	AA	AB	AC	AD	AG	AS	B	B'	BA	BA'	BB	BC	C	H	HA	HE
3000 rpm	1500 rpm	1000 rpm																			
11	15	18.5	132S	FIG.5	216	57	263	273	209.5	128	63.5	140	-	64	64	184	65	89	132	16	168
-	15	11	132M		216	57	263	273	209.5	128	63.5	178	140	83.5	83.5	222	84	89	132	16	168

框號	K	L	LL	O	UB	軸端尺寸										軸承	
						D	E	EB	EF	EG	F	G	GA	DB	負載側	非負載側	
100LA	12	456	120	50	M25X1.5	38	80	70	5	28	10	33	41	M12	6308ZZ	6306ZZ	
100LB	12	494	120	50	M25X1.5	38	80	70	5	28	10	33	41	M12	6308ZZ	6306ZZ	

NOTE :

1. 軸端直徑 D 之公差：k6
2. 軸心高度 H 之公差：+0, -0.5
3. 接線盒組件 (T-Box Assy) 含電纜固定頭

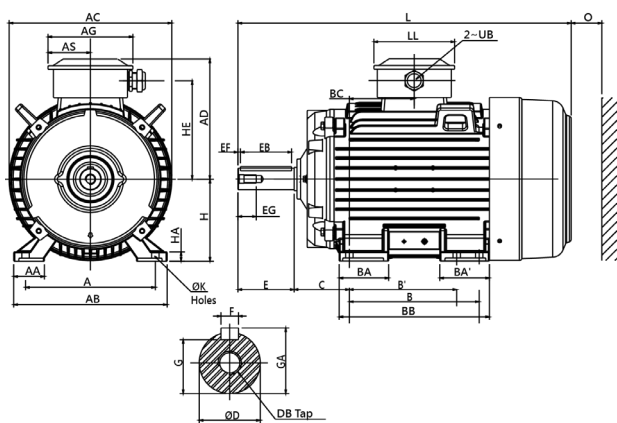


Fig.6

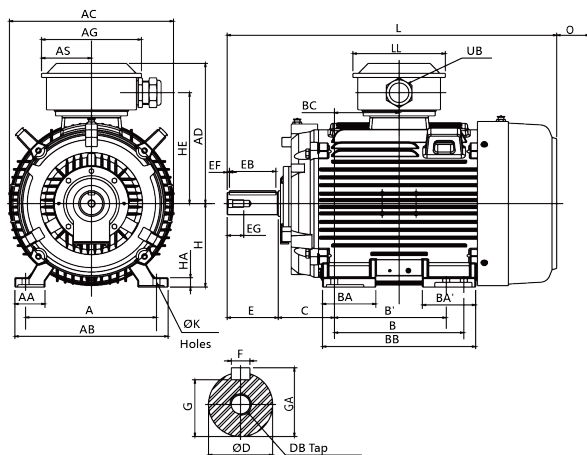


Fig.7

[單位：mm]

輸出 (kW)			框號	圖號	A	AA	AB	AC	AD	AG	AS	B	B'	BA	BA'	BB	BC	C	H	HA	HE
3000 rpm	1500 rpm	1000 rpm																			
22 30	18.5 22	15 18.5	160M	FIG.6	254	60	300	316	241.5	166	83	210	-	57	57	250	105	108	160	18	14.5
37 45	-	22	160L		254	60	300	316	241.5	166	83	254	210	97	97	294	127	108	160	18	14.5
55	30	-	180M	FIG.7	279	65	330	354	298.5	215	107.5	241	-	65	65	292	120.5	121	180	20	14.5
75	37 45	30	180L		279	65	330	354	298.5	215	107.5	279	241	115	115	330	139.5	121	180	20	14.5

框號	K	L	LL	O	UB	軸端尺寸										軸承	
						D	E	EB	EF	EG	F	G	GA	DB	負載側	非負載側	
160M	14.5	608	160	60	M32x1.5	42	110	100	5	36	12	37	45	M16	6309ZZ	6307ZZ	
160L	14.5	652	160	60	M32x1.5	42	110	100	5	36	12	37	45	M16			
180M	14.5	671	199	70	M50x1.5	48	110	100	5	36	14	42.5	51.5	M16	6311C3	6310C3	
180L	14.5	709	199	70	M50x1.5	48	110	100	5	36	14	42.5	51.5	M16			

NOTE :

1. 軸端直徑 D(160M-180L) 之公差：k6
2. 軸心高度 H 之公差：+0, -0.5
3. 接線盒組件 (T-Box Assy) 含電纜固定頭

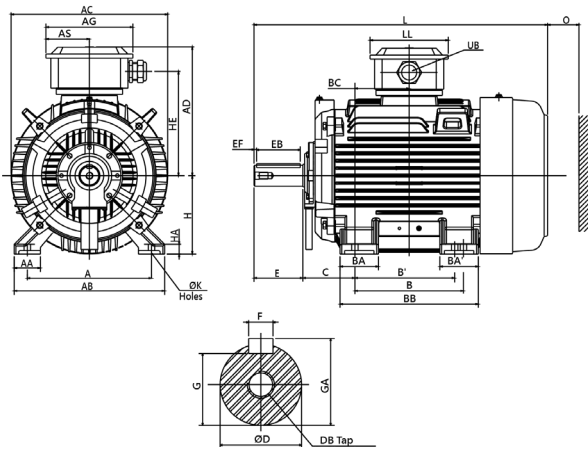


Fig.8

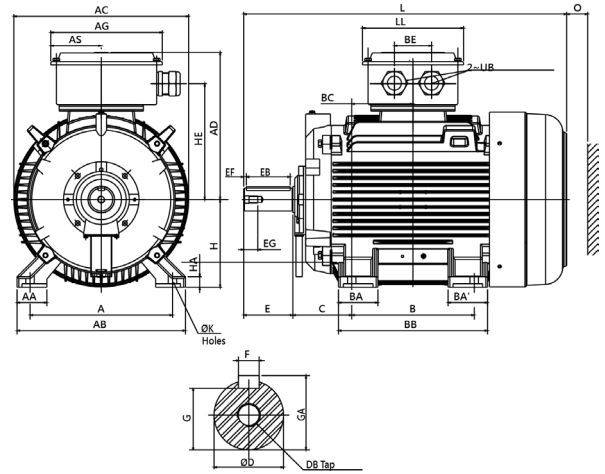


Fig.9

[單位：mm]

輸出 (kW)			框號	圖號	A	AA	AB	AC	AD	AG	AS	B	B'	BA	BA'	BB	BC	C	H	HA	HE
3000 rpm	1500 rpm	1000 rpm																			
90	55	37	200L	FIG.8	318	70	378	398	340.5	248	124	305	-	82	82	353	152.5	133	200	24	270
-	75	-	225SB		356	75	431	448	366.5	248	124	286	-	98.5	98.5	371	143	149	225	28	296
110	-	-	225MA		356	75	431	448	366.5	248	124	311	286	110	110	396	155.5	149	225	28	296
-	-	45	225MB		356	75	431	448	366.5	248	124	311	286	110	110	396	155.5	149	225	28	296
132 160 185	-	-	250MA	FIG.9	406	85	480	498	419.5	318	144	349	-	112.5	112.5	425	174.5	168	250	30	330
-	90 110 132	55 75	250MB		406	85	480	498	419.5	318	144	349	-	112.5	112.5	425	174.5	168	250	30	330

框號	K	L	LL	BE	O	UB	軸端尺寸										軸承	
							D	E	EB	EF	EG	F	G	GA	DB	負載側	非負載側	
200L	18.5	768	224	-	80	M63X1.5	55	110	100	5	42	16	49	59	M20	6312C3	6212C3	
225SB	18.5	815	224	-	90	M63X1.5	60	140	125	7.5	42	18	53	64	M20	6313C3	6213C3	
225MA	18.5	810	224	-	90	M63X1.5	55	110	100	5	42	16	49	59	M20	6312C3	6212C3	
225MB	18.5	840	224	-	90	M63X1.5	60	140	125	7.5	42	18	53	64	M20	6313C3	6213C3	
250MA	24	921	288	106	105	M63X1.5	60	140	125	7.5	42	18	53	64	M20	6313C3 6315C3	6313C3 6313C3	
250MB	24	921	288	106	105	M63X1.5	65	140	125	7.5	42	18	58	69	M20			

NOTE :

1. 軸端直徑 D 之公差：m6
2. 括號內軸承適用轉速為 3000 RPM
3. 接線盒組件 (T-Box Assy) 含電纜固定頭 (250M 為 2 個電纜固定頭)

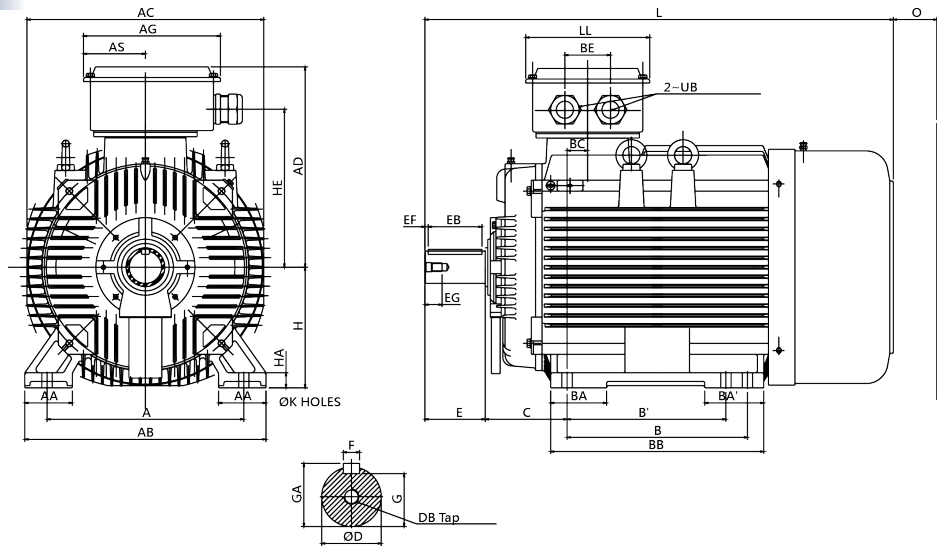


Fig.10

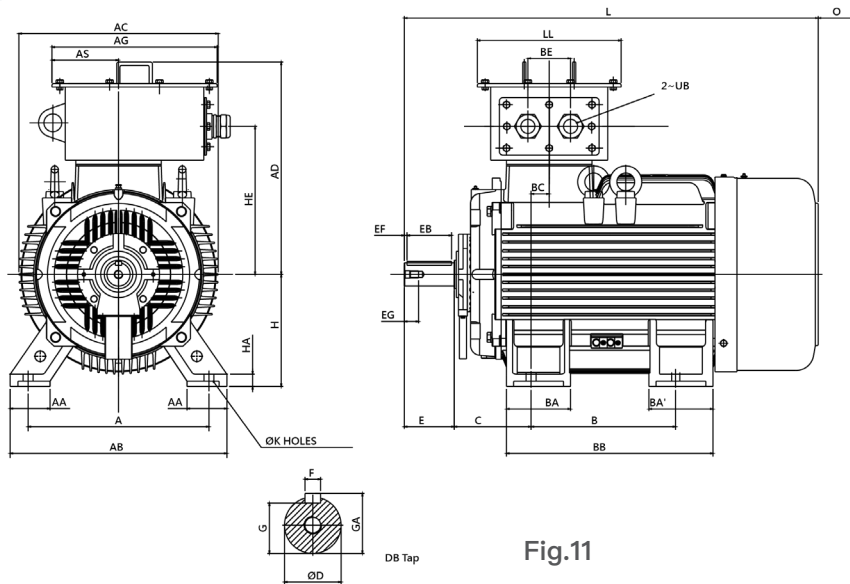
[單位：mm]

輸出 (kW)			框號	圖號	A	AA	AB	AC	AD	AG	AS	B	B'	BA	BA'	BB	BC	BE	C	H	HA
3000 rpm	1500 rpm	1000 rpm																			
-	-	90	280SB	FIG.10	457	110	560	550	465	318	144	368	-	110	110	445	47.5	106	190	280	35
200 250	-	-	280MA		457	110	560	550	465	318	144	419	368	130	137	495	47.5	106	190	280	35
-	160 185	110 132	280MB		457	110	560	550	465	318	144	419	368	130	137	495	47.5	106	190	280	35

框號	HE	K	L	LL	O	UB	軸端尺寸										軸承	
							D	E	EB	EF	EG	F	G	GA	DB	負載側	非負載側	
280SB	367	24	1037	288	140	M63X1.5	75	140	125	7.5	40	20	67.5	79.5	M20	6318C3	6316C3	
280MA	367	24	1087.5	288	140	M63X1.5	65	140	125	7.5	40	18	58	69	M20	6316C3	6314C3	
280MB	367	24	1087.5	288	140	M63X1.5	75	140	125	7.5	40	20	67.5	79.5	M20	6318C3	6316C3	

NOTE :

1. 軸端直徑 D 之公差：m6
2. 軸心高度 H 之公差：+0, -0.1
3. 鍵寬 F 之公差：h9
4. 接線盒組件 (T-Box Assy) 含電纜固定頭



[ 單位 : mm ]

輸出 (kW)			框號	圖號	A	AA	AB	AC	AD	AG	AS	B	BA	BA'	BB	BC	BE	C	H	HA	HE
3000 rpm	1500 rpm	1000 rpm																			
280	-	-	315SA	FIG.11	508	115	615	560	596.5	464	190	406	180	180	580	53	120	216	315	35	441
-	200	160	315SB		508	115	615	560	596.5	464	190	406	180	180	580	53	120	216	315	35	441

框號	K	L	LL	O	UB	軸端尺寸										軸承	
						D	E	EB	EF	EG	F	G	GA	DB	負載側	非負載側	
315SA	28	1162	404	180	M72X2	65	140	125	7.5	40	18	58	69	M20	6316C3	6314C3	
315SB	28	1192	404	180	M72X2	80	170	160	5	40	22	71	85	M20	6320C3	6316C3	

NOTE :

1. 軸端直徑 D 之公差 : m6
2. 軸心高度 H 之公差 : +0, -1
3. 鍵寬 F 之公差 : h9
4. 接線盒組件 (T-Box Assy) 含電纜固定頭

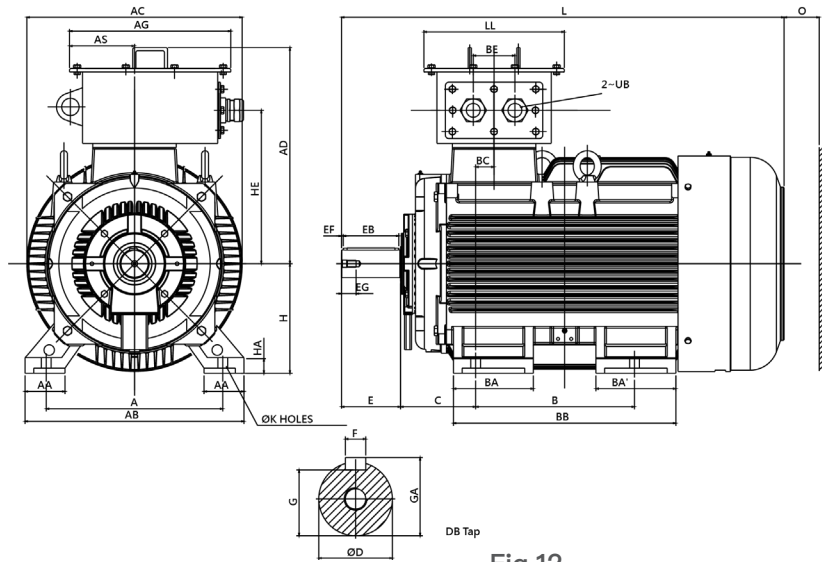


Fig.12

[單位：mm]

輸出 (kW)			框號	圖號	A	AA	AB	AC	AD	AG	AS	B	B'	BA	BA'	BB	BC	C	H	HA	HE
3000 rpm	1500 rpm	1000 rpm																			
315	-	-	315MA	FIG.12	508	130	630	620	621.5	464	190	457	230	230	640	53	120	216	315	45	441
-	250	185	315MB		508	130	630	620	621.5	464	190	457	230	230	640	53	120	216	315	45	441

框號	K	L	LL	O	UB	軸端尺寸										軸承	
						D	E	EB	EF	EG	F	G	GA	DB	負載側	非負載側	
315MA	28	1246	404	180	M72X2	65	140	125	7.5	40	18	58	69	M20	6316C3	6314C3	
315MB	28	1276	404	180	M72X2	80	170	160	5	40	22	71	85	M20	6320C3	6316C3	

NOTE :

1. 軸端直徑 D 之公差：m6
2. 軸心高度 H 之公差：+0, -1
3. 鍵寬 F 之公差：h9
4. 接線盒組件 (T-Box Assy) 含電纜固定頭

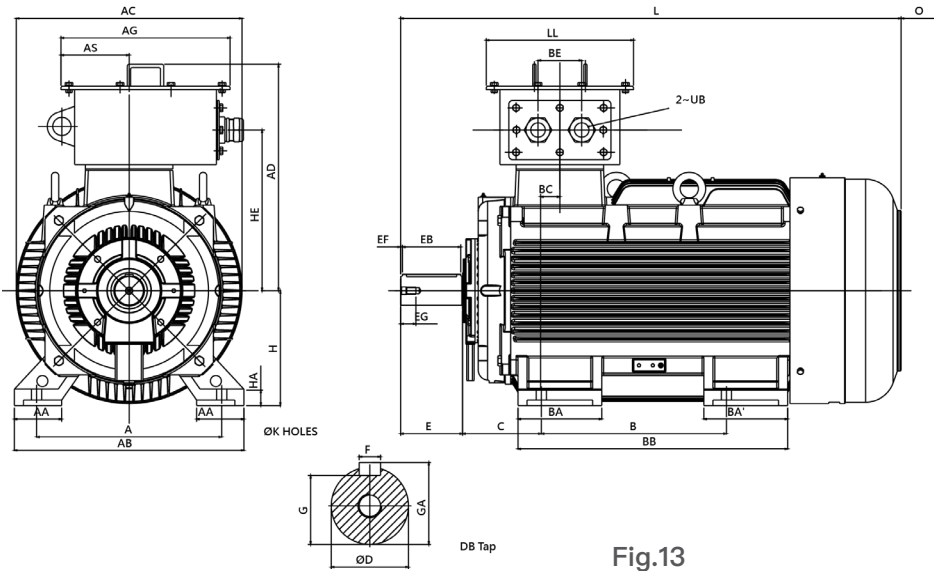


Fig.13

[單位：mm]

輸出 (kW)			框號	圖號	A	AA	AB	AC	AD	AG	AS	B	BA	BA'	BB	BC	BE	C	H	HA	HE
3000 rpm	1500 rpm	1000 rpm																			
375	-	-	315LA	FIG.13	508	130	630	620	621.5	464	190	508	230	230	740	53	120	216	315	45	441
-	355	250	315LB		508	130	630	620	621.5	464	190	508	230	230	740	53	120	216	315	45	441

框號	K	L	LL	O	UB	軸端尺寸										軸承	
						D	E	EB	EF	EG	F	G	GA	DB	負載側	非負載側	
315LA	28	1346	404	180	M72X2	65	140	125	7.5	40	18	58	69	M20	6316C3	6314C3	
315LB	28	1376	404	180	M72X2	80	170	160	5	40	22	71	85	M20	6320C3	6316C3	

NOTE :

1. 軸端直徑 D 之公差：m6
2. 軸心高度 H 之公差：+0, -1
3. 鍵寬 F 之公差：h9
4. 接線盒組件 (T-Box Assy) 含電纜固定頭

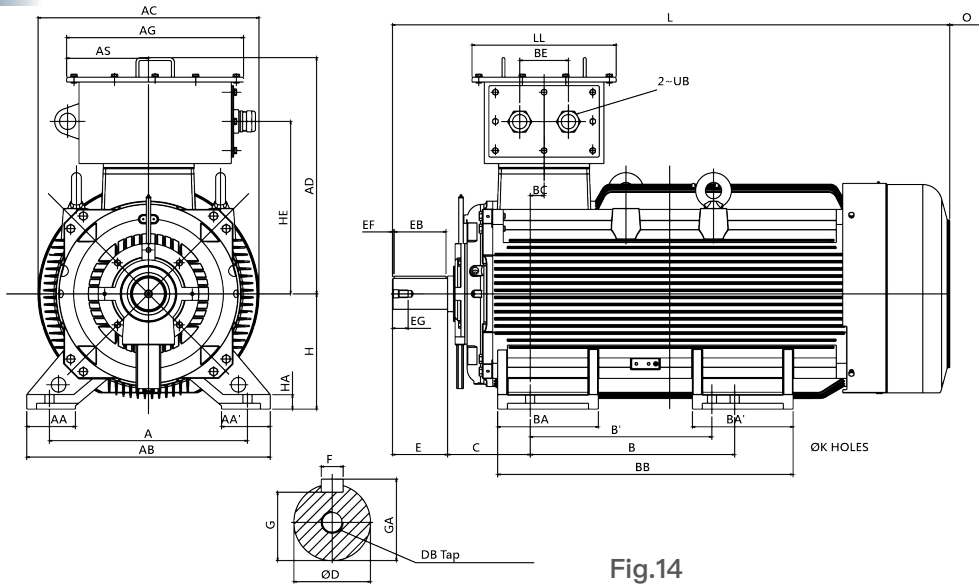


Fig.14

[單位：mm]

輸出 (kW)			框號	圖號	A	AA	AB	AC	AD	AG	AS	B	B'	BA	BA'	BB	BC	BE	C	H	HA	HE
3000 rpm	1500 rpm	1000 rpm																				
400	-	-	355MA	FIG.14	610	150	750	682	850	655	268	630	560	310	310	910	43	160	254	355	45	591
-	375	280 315	355MB		610	150	750	682	727	545	252	630	560	310	310	910	43	150	254	355	45	531

框號	K	L	LL	O	UB	軸端尺寸										軸承	
						D	E	EB	EF	EG	F	G	GA	DB	負載側	非負載側	
355MA	28	1687	444	230	M72X2	75	140	125	7.5	40	20	67.5	79.5	M20	6317C3	6317C3	
355MB	28	1717	444	230	M72X2	95	170	160	5	48	25	86	100	M24	6322C3	6322C3	

NOTE :

1. 軸端直徑 D 之公差：m6
2. 軸心高度 H 之公差：+0, -1
3. 鍵寬 F 之公差：h9
4. 接線盒組件 (T-Box Assy) 含電纜固定頭

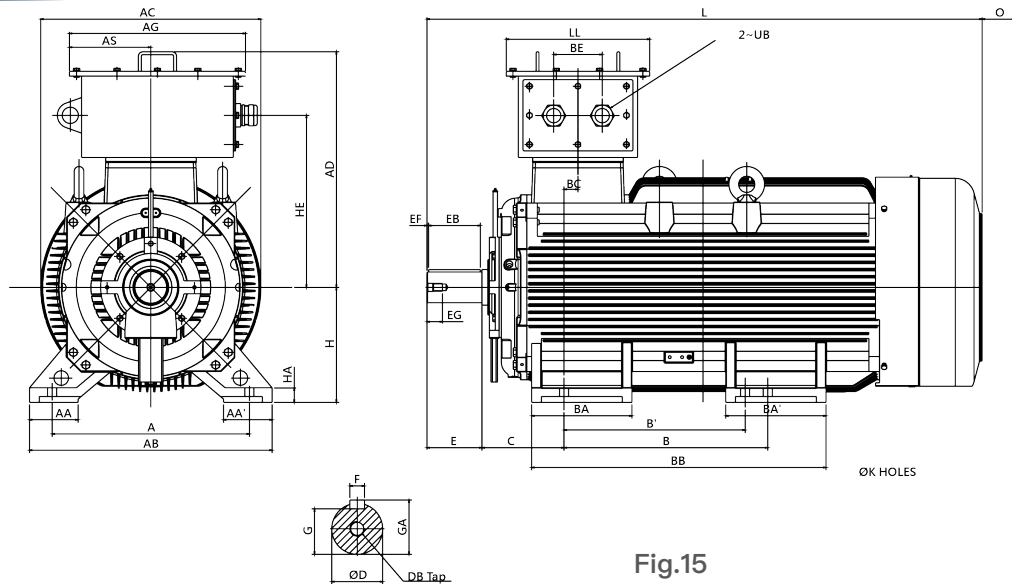


Fig.15

[單位：mm]

輸出 (kW)			框號	圖號	A	AA	AB	AC	AD	AG	AS	B	B'	BA	BA'	BB	BC	BE	C	H	HA	HE
3000 rpm	1500 rpm	1000 rpm																				
-	400	-	355LB	FIG.15	610	150	750	682	850	655	268	630	560	310	310	910	43	160	254	355	45	591

框號	K	L	LL	O	UB	軸端尺寸										軸承	
						D	E	EB	EF	EG	F	G	GA	DB	負載側	非負載側	
355LB	28	1717	444	230	M72X2	95	170	160	5	48	25	86	100	M24	6322C3	6322C3	

NOTE :

1. 軸端直徑 D 之公差：m6
2. 軸心高度 H 之公差：+0, -1
3. 鍵寬 F 之公差：h9
4. 接線盒組件 (T-Box Assy) 含電纜固定頭

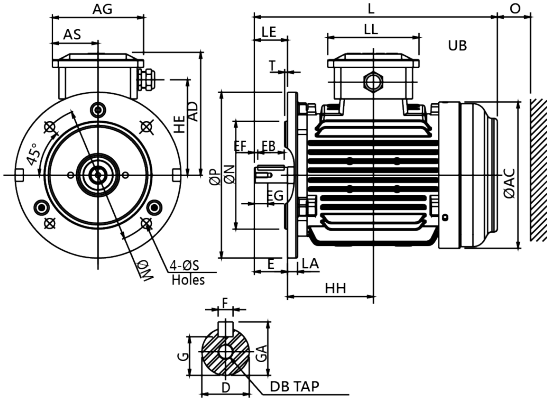


Fig.1

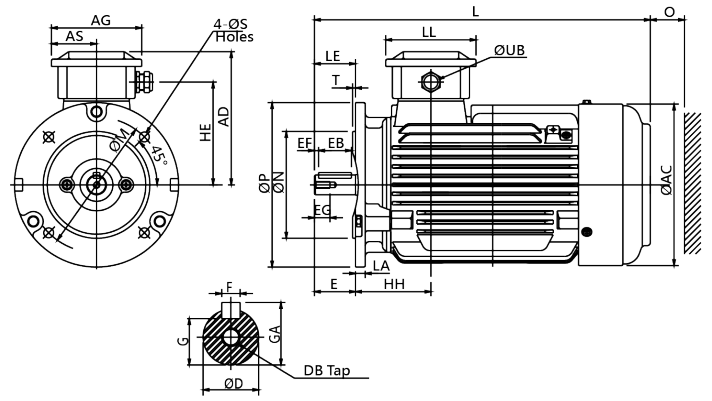


Fig.2

[單位：mm]

輸出 (kW)			框號	圖號	法蘭尺寸							AC	AD	AG	AS	HE	HH	L
3000 rpm	1500 rpm	1000 rpm			LA	LE	M	N	P	S	T							
0.75 1.5 2.2	0.75 1.5	0.75	80MA	FIG.1	12	40	165	130	200	12	3.5	177	151	111	55	115	103.5	293
-	2.2	-	80MB	FIG.2													68.5	319

框號	LL	O	UB	軸端尺寸										軸承	
				D	E	EB	EF	EG	F	G	GA	DB	負載側	非負載側	
80MA	111	40	M20X1.5	19	40	32	4	16	6	15.5	21.5	M6	6204ZZ	6203ZZ	
80MB	111	40	M20X1.5	19	40	32	4	16	6	15.5	21.5	M6	6204ZZ	6204ZZ	

NOTE :

1. 軸端直徑 D 之公差：j6
2. 引導徑 N 公差：j6
3. 鍵寬 F 之公差：h9
4. 接線盒組件 (T-Box Assy) 含電纜固定頭

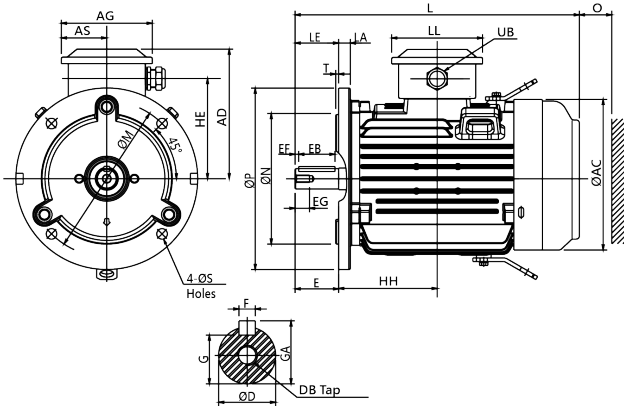


Fig.3

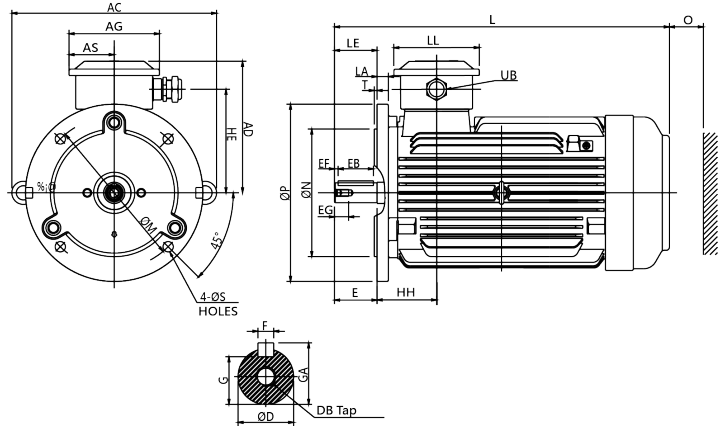


Fig.4

[單位：mm]

輸出 (kW)			框號	圖號	法蘭尺寸								A	AA	AB	AC	AD	AG	AS	B	B'	BA	BA'	BB	BC	C	H
3000 rpm	1500 rpm	1000 rpm			LA	LE	M	N	P	S	T																
3.7 5.5 7.5	3.7 5.5	1.5 2.2 3.7	100LA	FIG.3									179.5			138	135.5	63.5	140	-	66.5	66.5	181	72.5	63	100	
-	7.5	5.5	100LB	FIG.4	16	60	215	180	250	14.5	4	219		128	63.5		143	84	63.5	225	140	-	-	261	21	63	100

框號	HA	HE	K	L	LL	O	UB	軸端尺寸									軸承	
								D	E	EB	EF	EG	F	G	GA	DB	負載側	非負載側
100LA	12	138	12	392	120	50	M25X1.5	28	60	50	5	22	8	24	31	M10	6206ZZ	6205ZZ
100LB	12	143	12	472	120	50	M25X1.5	28	60	50	5	22	8	24	31	M10	6206ZZ	6206ZZ

NOTE :

1. 軸端直徑 D 之公差：j6
2. N 之公差：j6
3. 接線盒組件 (T-Box Assy) 含電纜固定頭

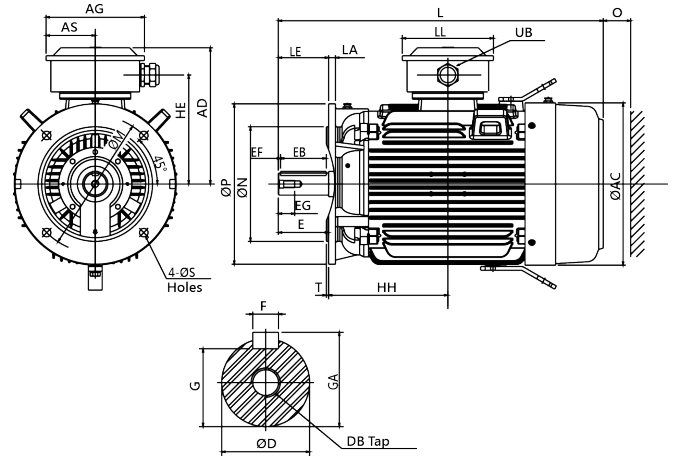
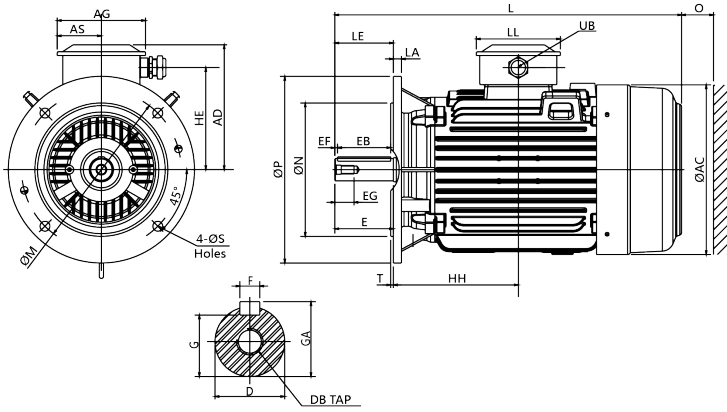


Fig.6

Fig.7

[單位：mm]

輸出 (kW)			框號	圖號	法蘭尺寸							AC	AD	AG	AS	HE	HH	L	LL	O
3000 rpm	1500 rpm	1000 rpm			LA	LE	M	N	P	S	T									
22	18.5	15	160M	FIG.6	15	110	300	250	350	18.5	5	316	241.5	166	83	192	213	608	160	60
30	22	18.5	160L		15	110	300	250	350	18.5	5	316	241.5	166	83	192	235	652	160	60
55	30	-	180M	FIG.7	15	110	300	250	350	18.5	5	354	298.5	215	107.5	238	241.5	671	199	70
75	37	30	180L		15	110	300	250	350	18.5	5	354	298.5	215	107.5	238	260.5	709	199	70
90	55	37	200L		17	110	350	300	400	18.5	5	398	340.5	248	124	270	285.5	768	224	80

框號	UB	軸端尺寸									軸承	
		D	E	EB	EF	EG	F	G	GA	DB	負載側	非負載側
160M	M32X1.5	42	110	100	5	36	12	37	45	M16	6309ZZ	6307ZZ
160L	M32X1.5	42	110	100	5	36	12	37	45	M16		
180M	M50X1.5	48	110	100	5	36	14	42.5	51.5	M16	6311C3	6310C3
180L	M50X1.5	48	110	100	5	36	14	42.5	51.5	M16		
200L	M63X1.5	55	110	100	5	36	16	49	59	M20	6312C3	6212C3

NOTE :

- 軸端直徑 D 之公差 : a).  $\phi 42 \sim \phi 48 : k6$  ; b).  $\phi 55 : m6$
- N 之公差 : j6
- 接線盒組件 (T-Box Assy) 含電纜固定頭

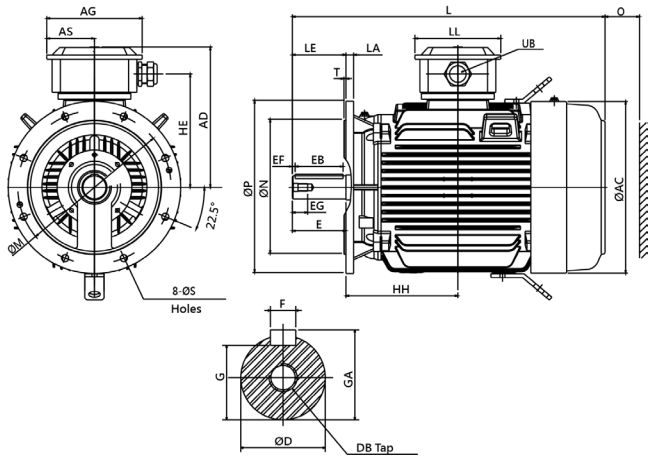


Fig.8

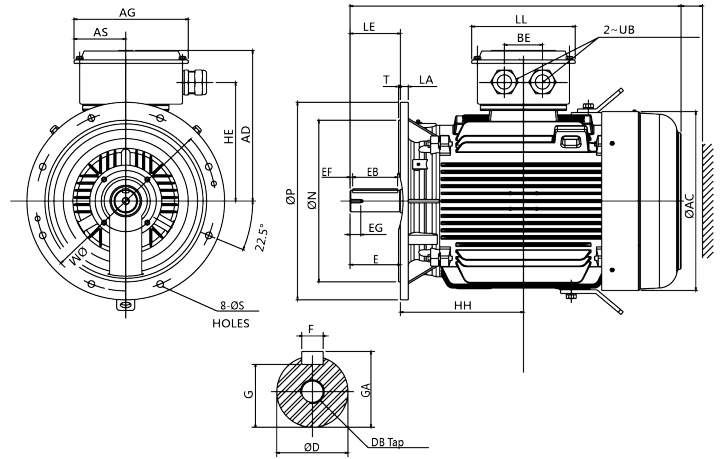


Fig.9

[單位：mm]

輸出 (kW)			框號	圖號	法蘭尺寸						AC	AD	AG	AS	HE	HH	L	
3000 rpm	1500 rpm	1000 rpm			LA	LE	M	N	P	S								T
-	75	-	225SB	FIG.8	20	140	400	350	450	18.5	5	448	366.5	248	124	296	292	815
110	-	-	225MA		20	110	400	350	450	18.5	5	448	366.5	248	124	296	304.5	810
-	-	45	225MB		20	140	400	350	450	18.5	5	448	366.5	248	124	296	304.5	840
132	-	-	250MA	FIG.9	22	140	500	450	550	18.5	5	498	419.5	318	144	330	342.5	921
-	90 110 132	55 75	250MB		22	140	500	450	550	18.5	5	498	419.5	318	144	330	342.5	921

框號	LL	BE	O	UB	軸端尺寸									軸承	
					D	E	EB	EF	EG	F	G	GA	DB	負載側	非負載側
225SB	224	-	90	M63X1.5	60	140	125	7.5	42	18	53	64	M20	6313C3	6213C3
225MA	224	-	90	M63X1.5	55	110	100	5	42	16	49	59	M20	6312C3	6212C3
225MB	224	-	90	M63X1.5	60	140	125	7.5	42	18	53	64	M20	6313C3	6213C3
250MA	288	106	105	M63X1.5	60	140	125	7.5	42	18	53	64	M20	6313C3	6313C3
250MB	288	106	105	M63X1.5	65	140	125	7.5	42	18	58	69	M20	6315C3	6313C3

NOTE :

1. 軸端直徑 D 之公差 : m6

2. N 之公差 : j6

3. 接線盒組件 (T-Box Assy) 含電纜固定頭 (250M 為 2 個電纜固定頭)

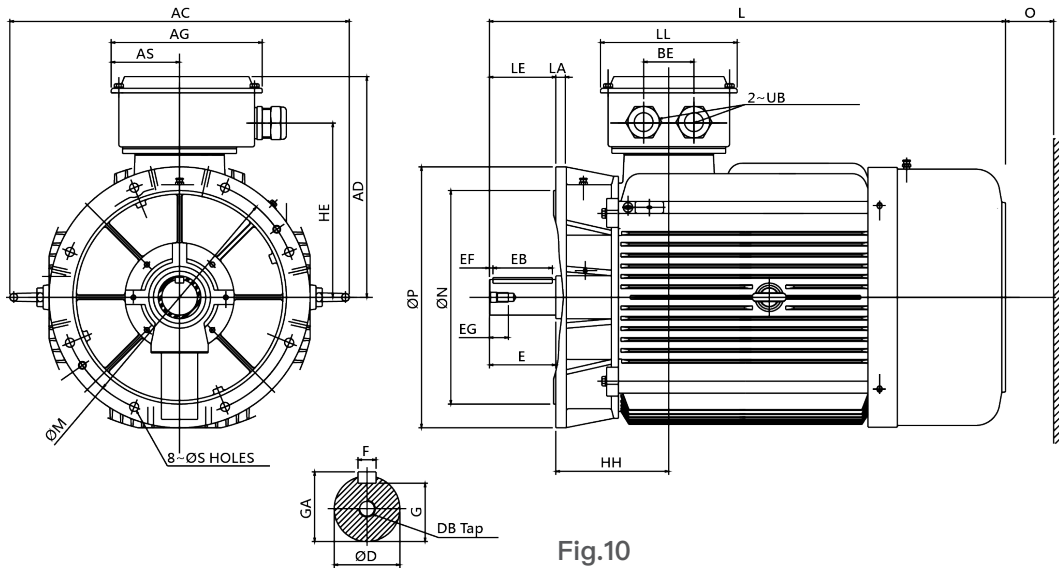


Fig.10

[單位：mm]

輸出 (kW)			框號	圖號	法蘭尺寸							AC	AD	AG	AS	HE	HH	BE	L
3000 rpm	1500 rpm	1000 rpm			LA	LE	M	N	P	S	T								
1037-	-	90	280SB	FIG.10	22	140	500	450	550	18.5	5	717	465	318	144	367	238	106	1037
200 250	-	-	280MA		22	140	500	450	550	18.5	5	717	465	318	144	367	238	106	1087.5
-	160 180	110 132	280MB		22	140	500	450	550	18.5	5	717	465	318	144	367	238	106	1087.5

框號	LL	O	UB	軸端尺寸									軸承	
				D	E	EB	EF	EG	F	G	GA	DB	負載側	非負載側
280SB	288	140	M63X1.5	75	140	125	7.5	40	20	67.5	79.5	M20	6318C3	6316C3
280MA	288	140	M63X1.5	65	140	125	7.5	40	18	58	69	M20	6316C3	6314C3
280MB	288	140	M63X1.5	75	140	125	7.5	40	20	67.5	79.5	M20	6318C3	6316C3

NOTE :

1. 軸端直徑 D 之公差：m6
2. 鍵寬 F 之公差：h9
3. N 之公差：j6
3. 接線盒組件 (T-Box Assy) 含電纜固定頭

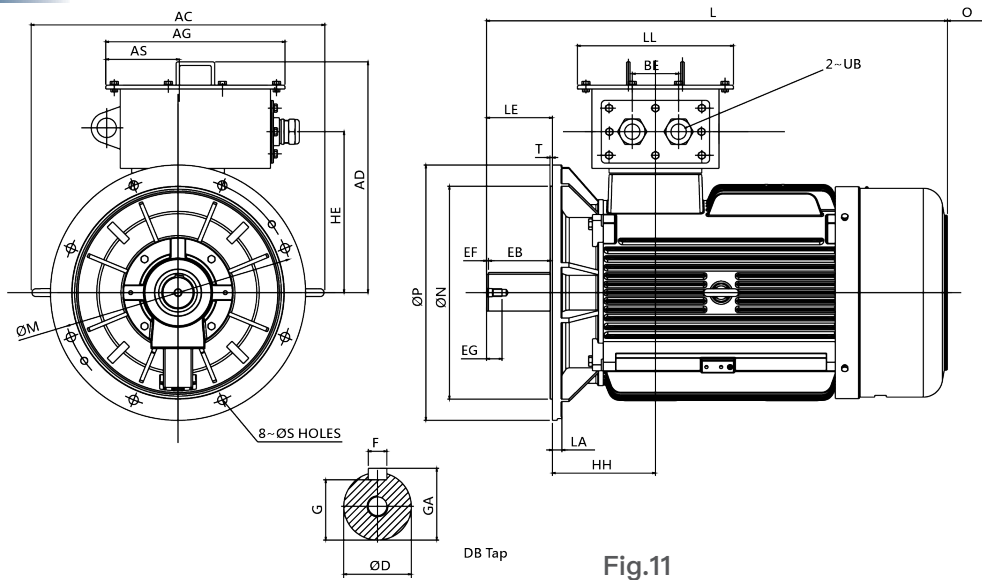


Fig.11

[單位：mm]

輸出 (kW)			框號	圖號	法蘭尺寸							AC	AD	AG	AS	BE	HE	HH	L
3000 rpm	1500 rpm	1000 rpm			LA	LE	M	N	P	S	T								
280	-	-	315SA	FIG.11	25	140	600	550	660	24	6	715	596.5	464	190	120	441	269	1162
-	200	160	315SB		25	170	600	550	660	24	6	715	596.5	464	190	120	441	269	1192

框號	LL	O	UB	軸端尺寸									軸承	
				D	E	EB	EF	EG	F	G	GA	DB	負載側	非負載側
315SA	404	180	M72X2	65	140	125	7.5	40	18	58	69	M20	6316C3	6314C3
315SB	404	180	M72X2	80	170	160	5	40	22	71	85	M20	6320C3	6316C3

NOTE :

1. 軸端直徑 D 之公差：m6
2. 鍵寬 F 之公差：h9
3. N 之公差：js6
4. 接線盒組件 (T-Box Assy) 含電纜固定頭

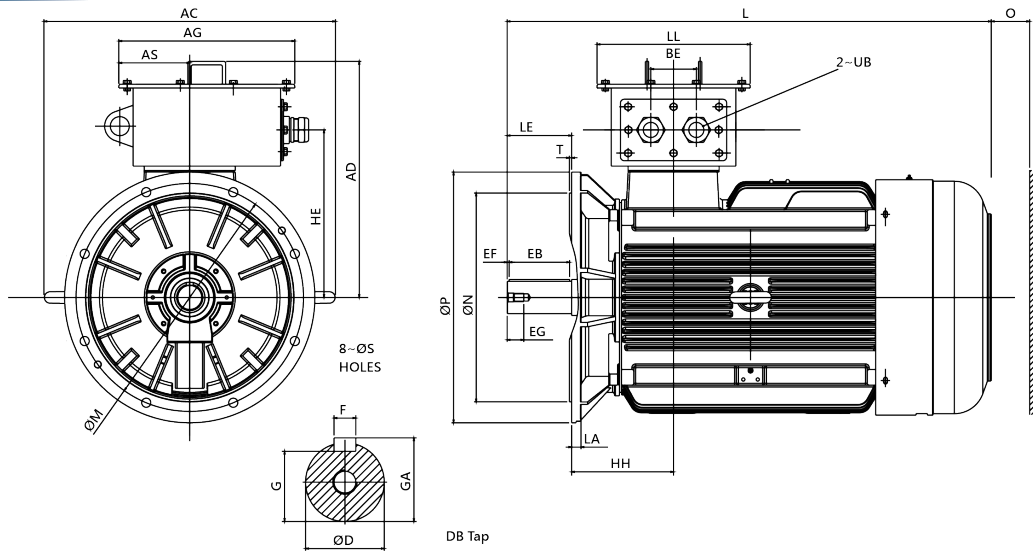


Fig.12

[單位：mm]

輸出 (kW)			框號	圖號	法蘭尺寸							AC	AD	AG	AS	BE	HE	HH	L
3000 rpm	1500 rpm	1000 rpm			LA	LE	M	N	P	S	T								
315	-	-	315MA	FIG.12	25	140	600	550	660	24	6	810	621.5	464	190	120	441	269	1246
-	250	-	315MB		25	170	600	550	660	24	6	810	621.5	464	190	120	441	269	1276

框號	LL	O	UB	軸端尺寸									軸承	
				D	E	EB	EF	EG	F	G	GA	DB	負載側	非負載側
315MA	404	180	M72X2	65	140	125	7.5	40	18	58	69	M20	6316C3	6314C3
315MB	404	180	M72X2	80	170	160	5	40	22	71	85	M20	6320C3	6316C3

NOTE :

1. 軸端直徑 D 之公差：m6
2. 鍵寬 F 之公差：h9
3. N 之公差：js6
4. 接線盒組件 (T-Box Assy) 含電纜固定頭

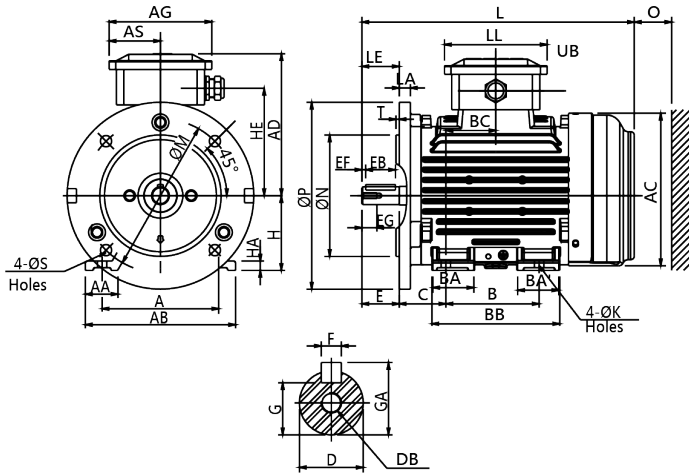


Fig.1

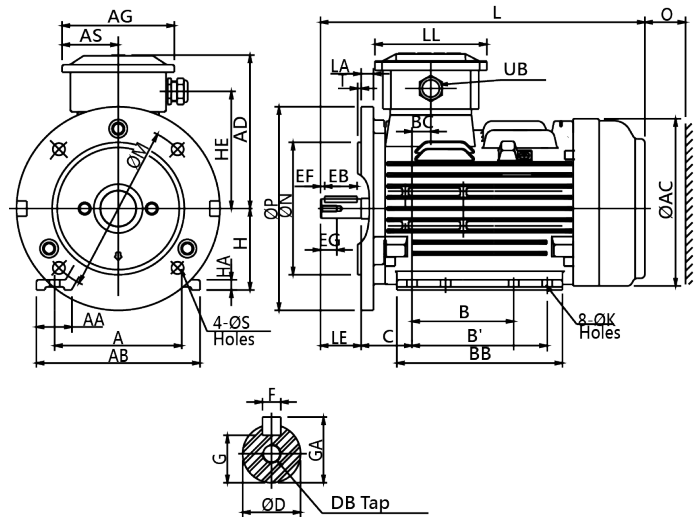


Fig.2

[單位：mm]

輸出 (kW)			框號	圖號	法蘭尺寸								A	AA	AB	AC	AD	AG	AS	B	B'	BA	BA'	BB	BC	C	H
3000 rpm	1500 rpm	1000 rpm			LA	LE	M	N	P	S	T																
0.75 1.5 2.2	0.75 1.5	0.75	80MA	FIG.1	12	40	165	130	200	12	3.5	125	34.5	161	177	151	111	55	100	-	46	46	137	53.5	50	80	
-	2.2	-	80MB	FIG.2	12	40	165	130	200	12	3.5	125	34.5	161	177	151	111	55	100	133	-	-	163	18.5	50	80	

框號	HA	HE	K	L	LL	O	UB	軸端尺寸								軸承		
								D	E	EB	EF	EG	F	G	GA	DB	負載側	非負載側
80MA	10	115	10	293	111	40	M20X1.5	19	40	32	4	16	6	15.5	21.5	M6	6204ZZ	6203ZZ
80MB	10	115	10	319	111	40	M20X1.5	19	40	32	4	16	6	15.5	21.5	M6	6204ZZ	6204ZZ

NOTE :

1. 軸端直徑 D 之公差：j6
2. 軸心高度 H 之公差：+0, -0.5
3. N 之公差：j6
4. 含兩個電纜固定頭本體之 T-Box 組件

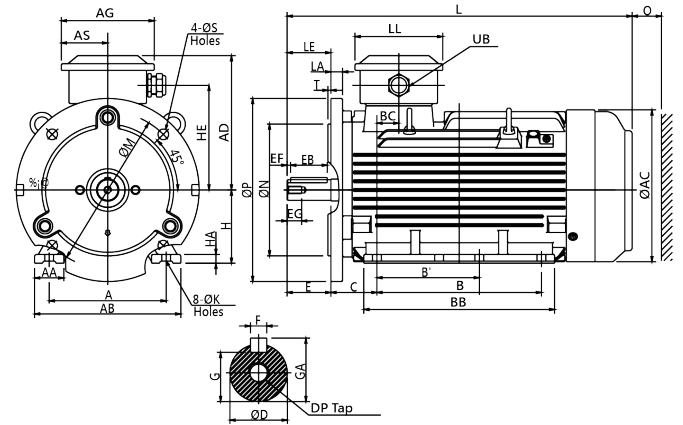
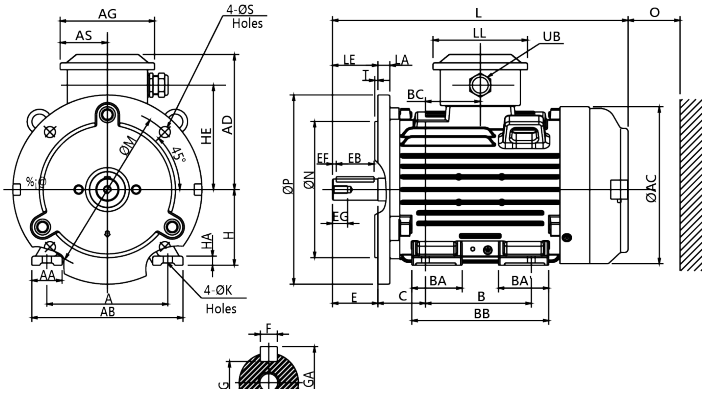


Fig.3

Fig.4

[單位：mm]

輸出 (kW)			框號	圖號	法蘭尺寸								A	AA	AB	AC	AD	AG	AS	B	B'	BA	BA'	BB	BC	C	H
3000 rpm	1500 rpm	1000 rpm			LA	LE	M	N	P	S	T																
3.7 5.5 7.5	3.7 5.5	1.5 2.2 3.7	100LA	FIG.3	16	60	215	180	250	14.5	4	160	40	200	219	179.5	128	63.5	140	-	66.5	66.5	181	72.5	63	100	
-	7.5	5.5	100LB	FIG.4	16	60	215	180	250	14.5	4	160	40	200	219	184.5	128	63.5	225	140	-	-	261	21	63	100	

框號	HA	HE	K	L	LL	O	UB	軸端尺寸								軸承		
								D	E	EB	EF	EG	F	G	GA	DB	負載側	非負載側
100LA	12	138	12	392	120	50	M25X1.5	28	60	50	5	22	8	24	31	M10	6206ZZ	6205ZZ
100LB	12	143	12	472	120	50	M25X1.5	28	60	50	5	22	8	24	31	M10	6206ZZ	6206ZZ

NOTE :

1. 軸端直徑 D 之公差：j6
2. 軸心高度 H 之公差：+0, -0.5
3. N 之公差：j6
4. 含兩個電纜固定頭本體之 T-Box 組件

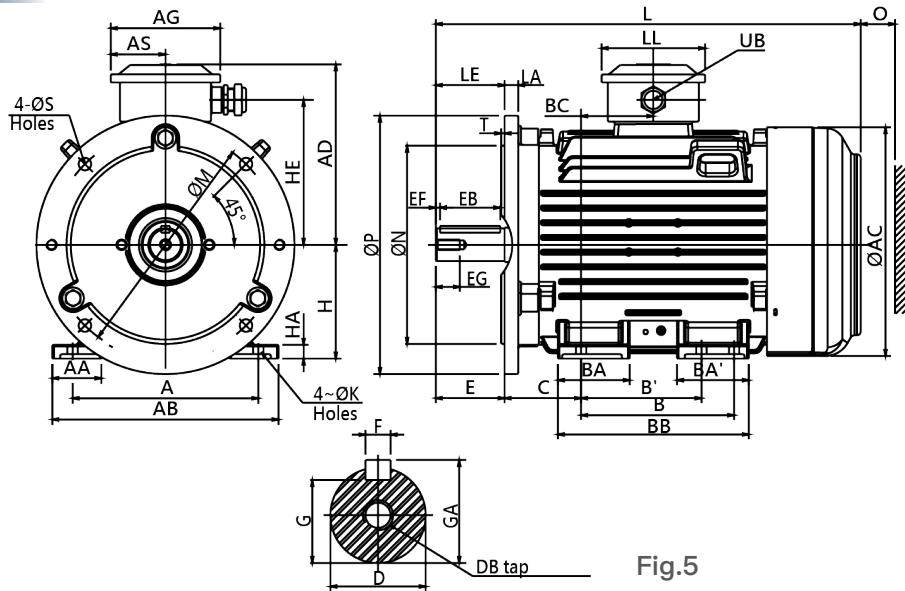


Fig.5

[單位：mm]

輸出 (kW)			框號	圖號	法蘭尺寸								A	AA	AB	AC	AD	AG	AS	B	B'	BA	BA'	BB	BC	C
3000 rpm	1500 rpm	1000 rpm			LA	LE	M	N	P	S	T															
11 15 18.5	11	7.5	132S	FIG.5	16	80	265	230	300	14.5	4	216	57	263	273	209.5	128	63.5	140	-	64	64	184	65	89	
-	15	11	132M		16	80	265	230	300	14.5	4	216	57	263	273	209.5	128	63.5	178	140	83.5	83.5	222	84	89	

框號	H	HA	HE	K	L	LL	O	UB	軸端尺寸								軸承		
									D	E	EB	EF	EG	F	G	GA	DB	負載側	非負載側
132S	132	16	168	12	456	120	50	M25X1.5	38	80	70	5	28	10	33	41	M12	6308ZZ	6306ZZ
132M	132	16	168	12	494	120	50	M25X1.5	38	80	70	5	28	10	33	41	M12	6308ZZ	6306ZZ

1. 軸端直徑 D 之公差：k6
2. 軸心高度 H 之公差：+0, -0.5
3. N 之公差：j6
4. 含兩個電纜固定頭本體之 T-Box 組件

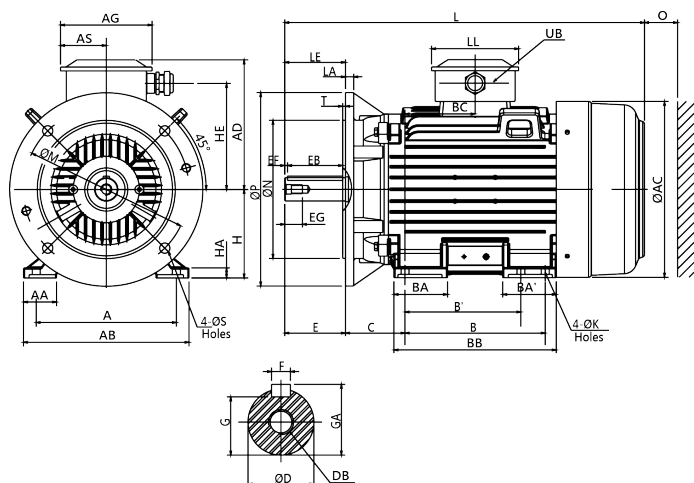


Fig.6

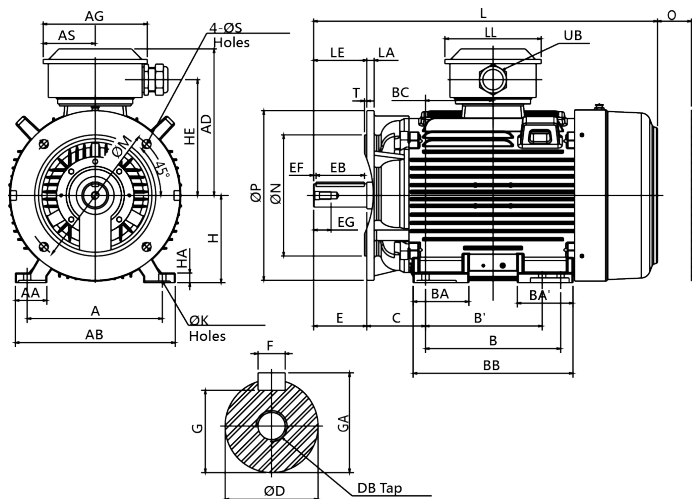


Fig.7

[單位：mm]

輸出 (kW)			框號	圖號	法蘭尺寸							A	AA	AB	AC	AD	AG	AS	B	B'	BA	BA'	BB
3000 rpm	1500 rpm	1000 rpm			LA	LE	M	N	P	S	T												
22 30	18.5 22	15 18.5	160M	FIG.6	15	110	300	250	350	18.5	5	254	60	300	316	241.5	166	83	210	-	57	57	250
37 45	-	22	160L		15	110	300	250	350	18.5	5	254	60	300	316	241.5	166	83	254	210	97	97	294
55	30	-	180M	FIG.7	15	110	300	250	350	18.5	5	279	65	330	354	298.5	215	107.5	241	-	65	65	292
75	37 45	30	180L		15	110	300	250	350	18.5	5	279	65	330	354	298.5	215	107.5	279	241	115	115	330
90	55	37	200L		17	110	300	300	400	18.5	5	318	70	378	398	340.5	248	124	305	-	82	82	353

框號	BC	C	H	HA	HE	K	L	LL	O	UB	軸端尺寸								軸承		
											D	E	EB	EF	EG	F	G	GA	DB	負載側	非負載側
160M	105	108	160	18	192	14.5	608	160	60	M32X1.5	42	110	100	5	36	12	37	45	M16	6309ZZ	6307ZZ
160L	127	108	160	18	192	14.5	652	160	60	M32X1.5	42	110	100	5	36	12	37	45	M16		
180M	120.5	121	180	20	238	14.5	671	199	70	M50X1.5	48	110	100	5	36	14	42.5	51.5	M16	6311C3	6310C3
180L	139.5	121	180	20	238	14.5	709	199	70	M50X1.5	48	110	100	5	36	14	42.5	51.5	M16		
200L	152.5	200	200	24	270	18.5	768	224	80	M63X1.5	55	110	100	5	42	16	49	59	M20	6312C3	6212C3

NOTE :

- 軸端直徑 D 之公差 : a).  $\phi 42 \sim \phi 48$  : k6 ; b).  $\phi 55$  : m6
- 軸心高度 H 之公差 : +0, -0.5
- N 之公差 : j6
- 接線盒組件 (T-Box Assy) 含電纜固定頭

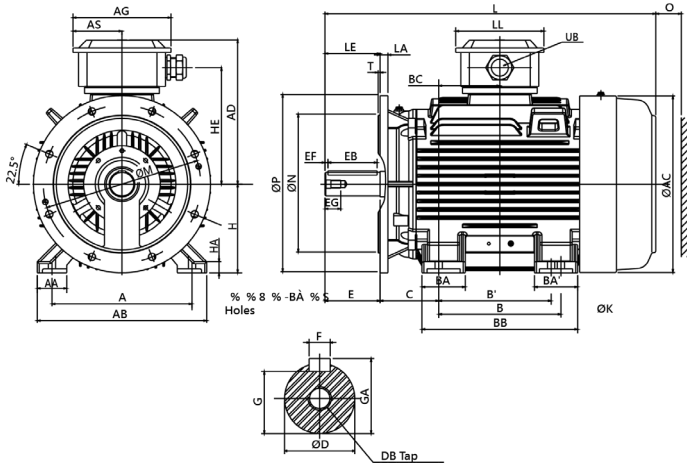


Fig.8

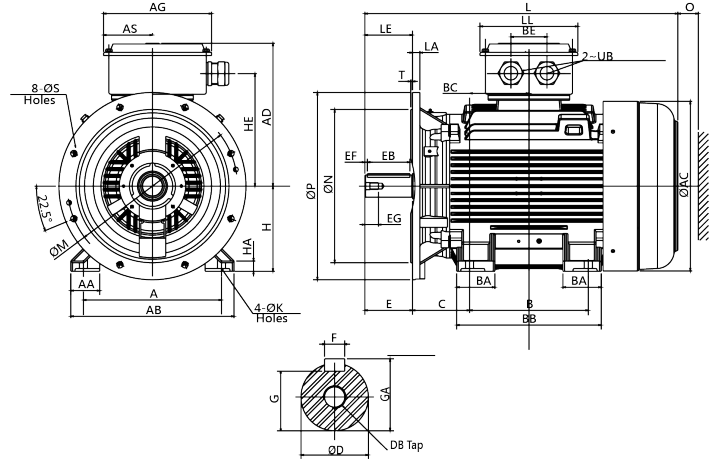


Fig.9

[單位：mm]

輸出 (kW)			框號	圖號	法蘭尺寸							A	AA	AB	AC	AD	AG	AS	B	B'	BA	BA'	BB
3000 rpm	1500 rpm	1000 rpm			LA	LE	M	N	P	S	T												
-	75	-	225SB	FIG.8	20	140	400	350	450	18.5	5	356	75	431	448	366.5	248	124	286	-	98.5	98.5	371
110	-	-	225MA		20	110	400	350	450	18.5	5	356	75	431	448	366.5	248	124	311	286	110	110	396
-	-	45	225MB	FIG.9	20	140	400	350	450	18.5	5	356	75	431	448	366.5	248	124	311	286	110	110	396
132	160	185	250MA		22	140	500	450	550	18.5	5	406	85	480	498	419.5	318	144	349	-	112.5	112.5	425
-	90	110	250MB		22	140	500	450	550	18.5	5	406	85	480	498	419.5	318	144	349	-	112.5	112.5	425

框號	BC	C	H	HA	HE	K	L	LL	BE	O	UB	軸端尺寸							軸承			
												D	E	EB	EF	EG	F	G	GA	DB	負載側	非負載側
225SB	143	149	225	28	296	18.5	815	224	-	90	M63X1.5	60	140	125	7.5	42	18	53	64	M20	6313C3	6213C3
225MA	155.5	149	225	28	296	18.5	810	224	-	90	M63X1.5	55	110	100	5	42	16	49	59	M20	6312C3	6212C3
225MB	155.5	149	225	28	296	18.5	840	224	-	90	M63X1.5	60	140	125	7.5	42	18	53	64	M20	6313C3	6213C3
250MA	174.5	168	250	30	330	24	921	288	106	105	M63X1.5	60	140	125	7.5	42	18	53	64	M20	6313C3	6313C3
250MB	174.5	168	250	30	330	24	921	288	106	105	M63X1.5	65	140	125	7.5	42	18	58	69	M20	6315C3	6313C3

NOTE :

- 軸端直徑 D 之公差：m6
- 軸心高度 H 之公差：+0, -0.5
- N 之公差：j6
- 接線盒組件 (T-Box Assy) 含電纜固定頭 (250M 為 2 個電纜固定頭)

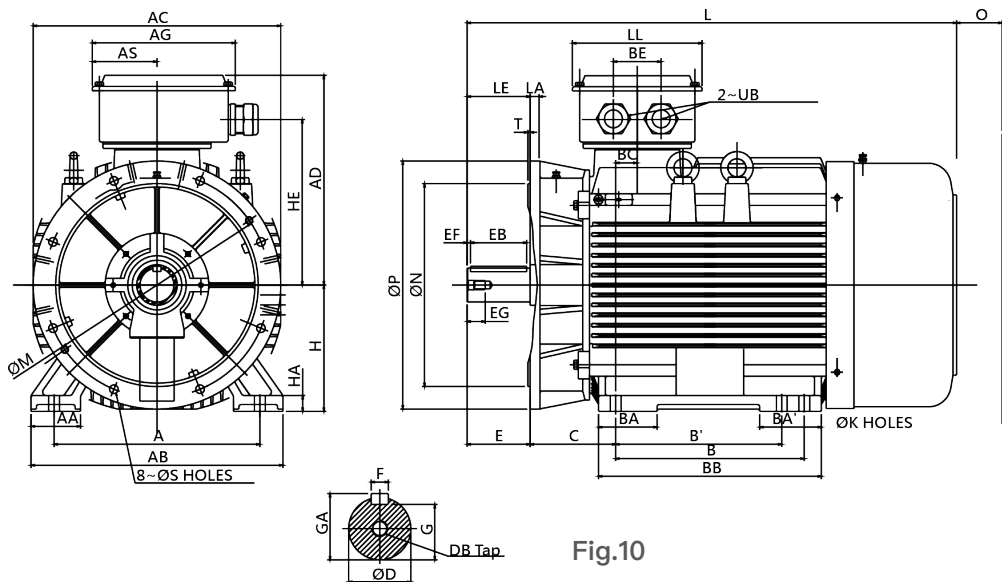


Fig.10

[單位：mm]

輸出 (kW)			框號	圖號	法蘭尺寸								A	AA	AB	AC	AD	AG	AS	B	B'	BA	BA'	BB	BC	BE
3000 rpm	1500 rpm	1000 rpm			LA	LE	M	N	P	S	T															
-	-	90	280SB	FIG.10	22	140	500	450	550	18.5	5	457	110	560	550	465	318	144	368	-	110	110	445	47.5	106	
200 250	-	-	280MA		22	140	500	450	550	18.5	5	457	110	560	550	465	318	144	419	368	130	137	495	47.5	106	
-	160 185	110 132	280MB		22	140	500	450	550	18.5	5	457	110	560	550	465	318	144	419	368	130	137	495	47.5	106	

框號	C	H	HA	HE	K	L	LL	O	UB	軸端尺寸								軸承		
										D	E	EB	EF	EG	F	G	GA	DB	負載側	非負載側
280SB	190	280	35	367	24	1037	288	140	M63X1.5	75	140	125	7.5	40	20	67.5	79.5	M20	6318C3	6316C3
280MA	190	280	35	367	24	1087.5	288	140	M63X1.5	65	140	125	7.5	40	18	58	69	M20	6316C3	6314C3
280MB	190	280	35	367	24	1087.5	288	140	M63X1.5	75	140	125	7.5	40	20	67.5	79.5	M20	6318C3	6316C3

NOTE :

1. 軸端直徑 D 之公差：m6
2. 鍵寬 F 的公差：h9
3. 軸心高度 H 之公差：+0, -1
4. N 之公差：j6
5. 接線盒組件 (T-Box Assy) 含電纜固定頭

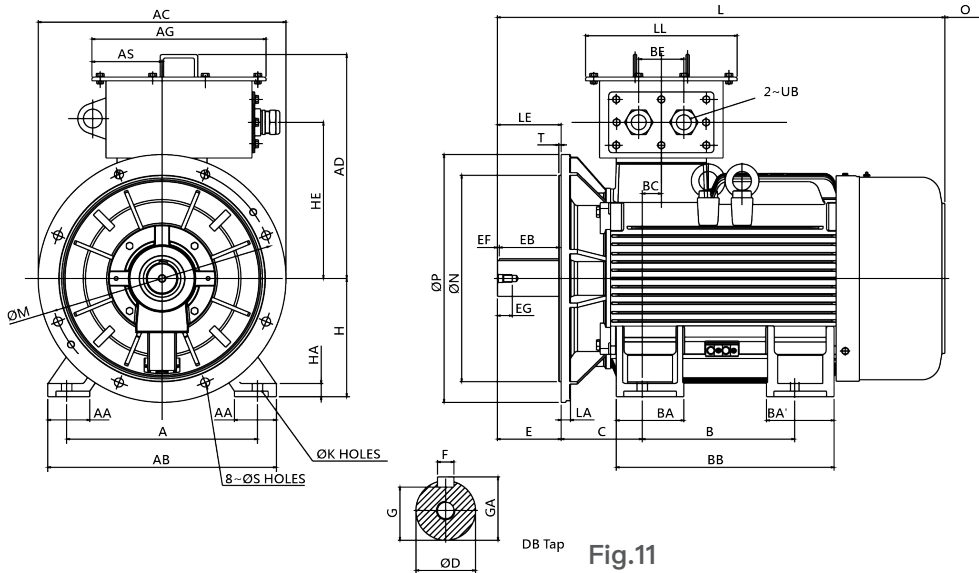


Fig.11

[單位：mm]

輸出 (kW)			框號	圖號	法蘭尺寸							A	AA	AB	AC	AD	AG	AS	B	BA	BA'	BB	BC	BE
3000 rpm	1500 rpm	1000 rpm			LA	LE	M	N	P	S	T													
280	-	-	315SA	FIG.11	25	140	600	550	660	24	6	508	115	615	660	596.5	464	190	406	180	180	580	53	120
-	200	160	315SB		25	170	600	550	660	24	6	508	115	615	660	596.5	464	190	406	180	180	580	53	120

框號	C	H	HA	HE	K	L	LL	O	UB	軸端尺寸								軸承		
										D	E	EB	EF	EG	F	G	GA	DB	負載側	非負載側
315SA	216	315	35	441	28	1162	404	180	M72x2	65	140	125	7.5	40	18	58	69	M20	6316C3	6314C3
315SB	216	315	35	441	28	1192	404	180	M72x2	80	170	160	5	40	22	71	85	M20	6320C3	6316C3

NOTE :

1. 軸端直徑 D 之公差：m6
2. 鍵寬 F 之公差：h9
3. 軸心高度 H 之公差：+0, -1
4. N 之公差：js6
5. 接線盒組件 (T-Box Assy) 含電纜固定頭

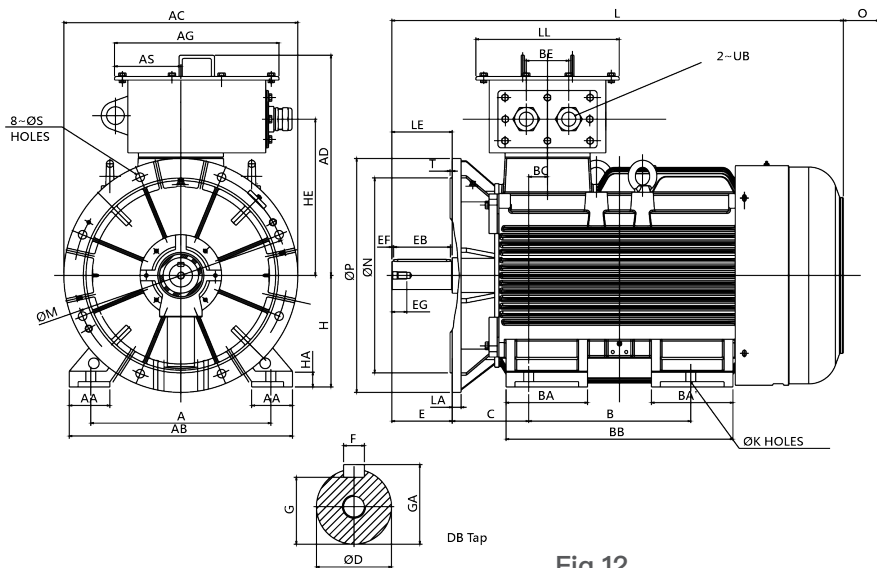


Fig.12

[單位：mm]

輸出 (kW)			框號	圖號	法蘭尺寸							A	AA	AB	AC	AD	AG	AS	B	BA	BA'	BB	BC	BE
3000 rpm	1500 rpm	1000 rpm			LA	LE	M	N	P	S	T													
315	-	-	315MA	FIG.12	25	140	600	550	660	24	6	508	130	630	660	621.5	464	190	457	230	230	640	53	120
45	250 280 315	185 200	315MB		25	170	600	550	660	24	6	508	130	630	660	621.5	464	190	457	230	230	640	53	120

框號	C	H	HA	HE	K	L	LL	O	UB	軸端尺寸							軸承			
										D	E	EB	EF	EG	F	G	GA	DB	負載側	非負載側
315MA	216	315	45	441	28	1246	404	180	M72X2	65	140	125	7.5	40	18	58	69	M20	6316C3	6314C3
315MB	216	315	45	441	28	1276	404	180	M72X2	80	170	160	5	40	22	71	85	M20	6320C3	6316C3

NOTE :

1. 軸端直徑 D 之公差：m6
2. 鍵寬 F 之公差：h9
3. 軸心高度 H 之公差：+0, -1
4. N 之公差：js6
5. 接線盒組件 (T-Box Assy) 含電纜固定頭

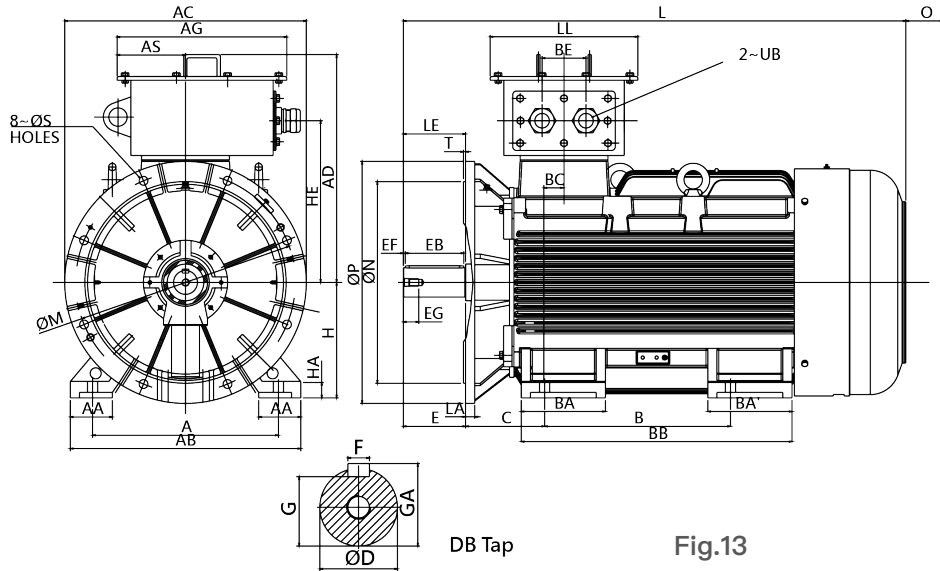


Fig.13

[單位：mm]

輸出 (kW)			框號	圖號	法蘭尺寸								A	AA	AB	AC	AD	AG	AS	B	BA	BA'	BB	BC	BE
3000 rpm	1500 rpm	1000 rpm			LA	LE	M	N	P	S	T														
375	-	-	315LA	FIG.13	25	170	600	550	660	24	6	508	130	630	660	621.5	464	190	508	230	230	740	53	120	
-	355	250	315LB		25	170	600	550	660	24	6	508	130	630	660	621.5	464	190	508	230	230	740	53	120	

框號	C	H	HA	HE	K	L	LL	O	UB	軸端尺寸								軸承		
										D	E	EB	EF	EG	F	G	GA	DB	負載側	非負載側
315LA	216	315	45	441	28	1346	404	180	M72X2	65	140	125	7.5	40	18	58	69	M20	6316C3	6314C3
315LB	216	315	45	441	28	1346	404	180	M72X2	80	170	160	5	40	22	71	85	M20	6320C3	6316C3

NOTE :

1. 軸端直徑 D 之公差：m6
2. 鍵寬 F 之公差：h9
3. 軸心高度 H 之公差：+0, -1
4. N 之公差：js6
5. 接線盒組件 (T-Box Assy) 含電纜固定頭

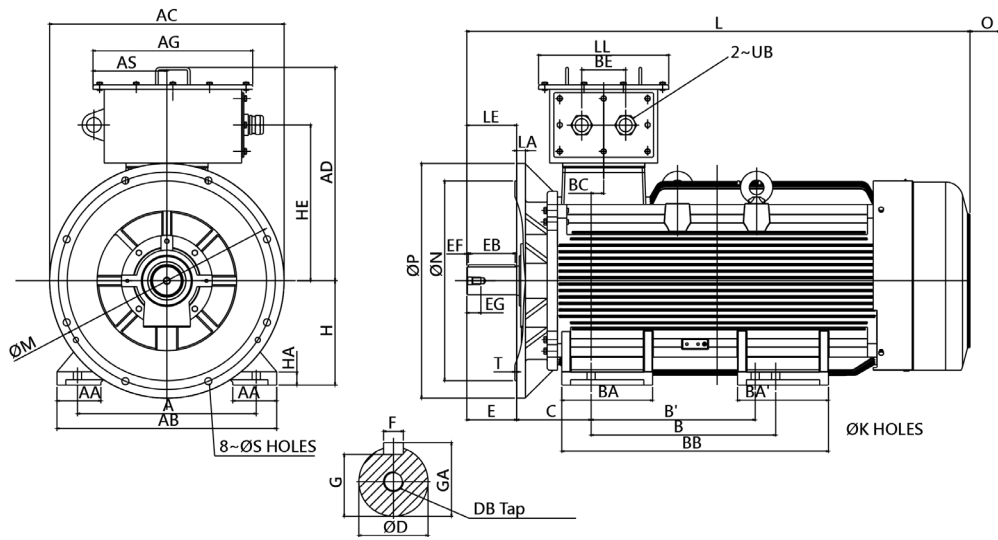


Fig.14

[單位：mm]

輸出 (kW)			框號	圖號	法蘭尺寸								A	AA	AB	AC	AD	AG	AS	B	B'	BA	BA'	BB	BC	BE
3000 rpm	1500 rpm	1000 rpm			LA	LE	M	N	P	S	T															
400	-	-	355MA	FIG.14	30	170	740	680	800	24	6	610	150	750	800	850	655	268	-	560	310	310	910	43	160	
-	375	280 315	355MB		30	170	740	680	800	24	6	610	150	750	800	727	545	252	-	560	310	310	910	43	150	

框號	C	H	HA	HE	K	L	LL	O	UB	軸端尺寸								軸承		
										D	E	EB	EF	EG	F	G	GA	DB	負載側	非負載側
355MA	190	280	35	367	24	1037	288	140	M63X1.5	75	140	125	7.5	40	20	67.5	79.5	M20	6318C3	6316C3
355MB	190	280	35	367	24	1087.5	288	140	M63X1.5	65	140	125	7.5	40	18	58	69	M20	6316C3	6314C3

NOTE :

1. 軸端直徑 D 之公差：m6
2. 鍵寬 F 之公差：h9
3. 軸心高度 H 之公差：+0, -1
4. N 之公差：js6
5. 接線盒組件 (T-Box Assy) 含電纜固定頭

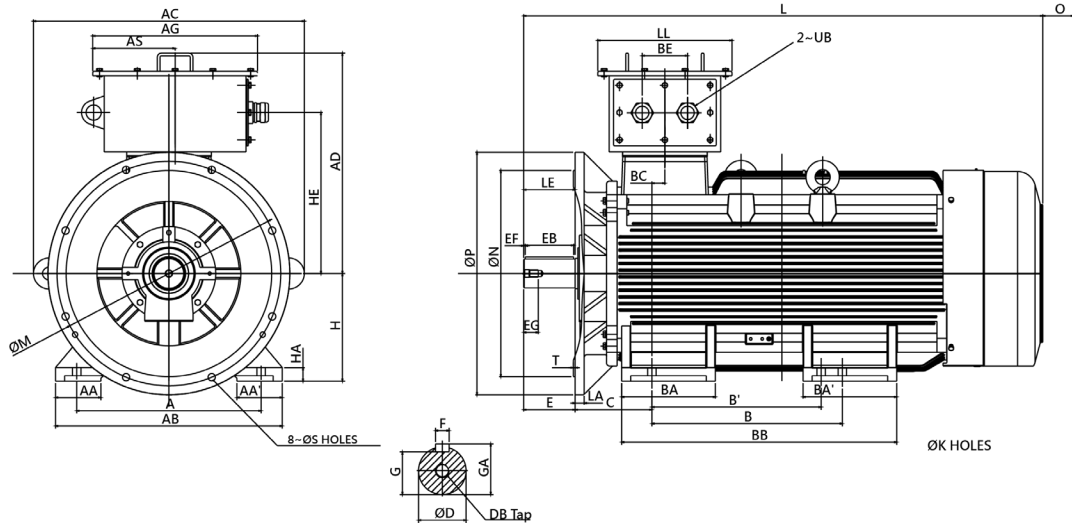


Fig.15

[單位：mm]

輸出 (kW)			框號	圖號	法蘭尺寸							A	AA	AB	AC	AD	AG	AS	B	BA	BA'	BB	BC	BE
3000 rpm	1500 rpm	1000 rpm			LA	LE	M	N	P	S	T													
-	400	-	355LB	FIG.15	30	170	740	680	800	24	6	610	150	750	800	850	655	268	630	310	310	910	43	160

框號	C	H	HA	HE	K	L	LL	O	UB	UB								軸承		
										D	E	EB	EF	EG	F	G	GA	DB	負載側	非負載側
355LB	254	355	45	591	28	1717	444	230	M72X2	95	170	160	5	48	25	86	100	M24	6322C3	6322C3

NOTE :

1. 軸端直徑 D 之公差：m6
2. 鍵寬 F 之公差：h9
3. 軸心高度 H 之公差：+0, -1
4. N 之公差：js6
5. 含兩個電纜固定頭本體的 T-Box 組件

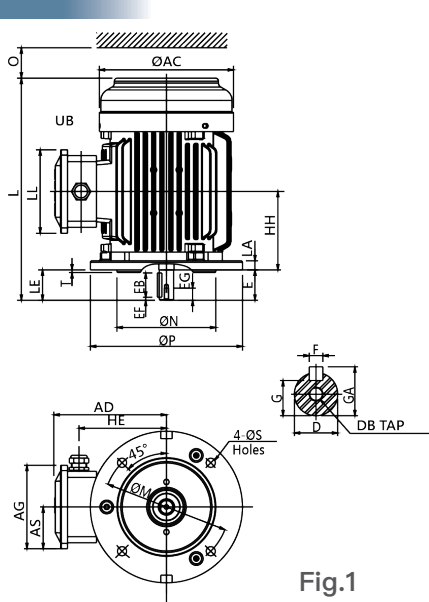


Fig.1

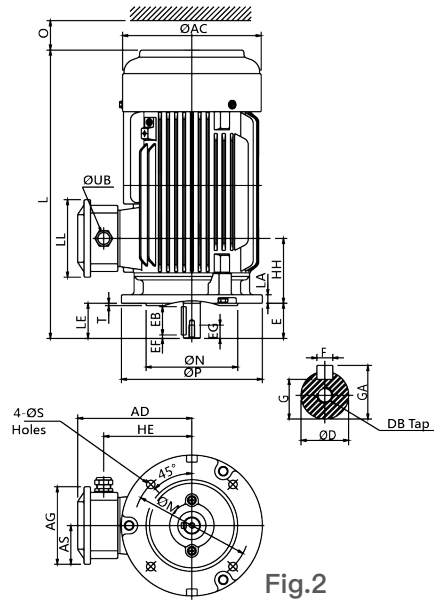


Fig.2

[單位：mm]

輸出 (kW)			框號	圖號	法蘭尺寸							AC	AD	AG	AS	HE	HH	L
3000 rpm	1500 rpm	1000 rpm			LA	LE	M	N	P	S	T							
0.75 1.5 2.2	0.75 1.5	0.75	80MA	FIG.1												103.5	293	
-	2.2	-	80MB	FIG.2	12	40	165	130	200	12	3.5	177	151	111	55	115	68.5	319

框號	LL	O	UB	D	E	EB	EF	EG	F	G	GA	DB	軸承	
													負載側	非負載側
80MA	111	40	M20X1.5	19	40	32	4	16	6	15.5	21.5	M6	6204ZZ	6203ZZ
80MB	111	40	M20X1.5	19	40	32	4	16	6	15.5	21.5	M6	6204ZZ	6204ZZ

NOTE :

1. 軸端直徑 D 之公差：j6
2. N 之公差：j6
5. 含兩個電纜固定頭本體的 T-Box 組件

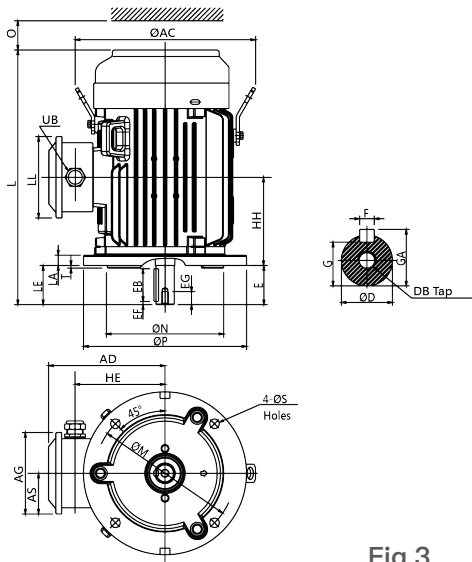


Fig.3

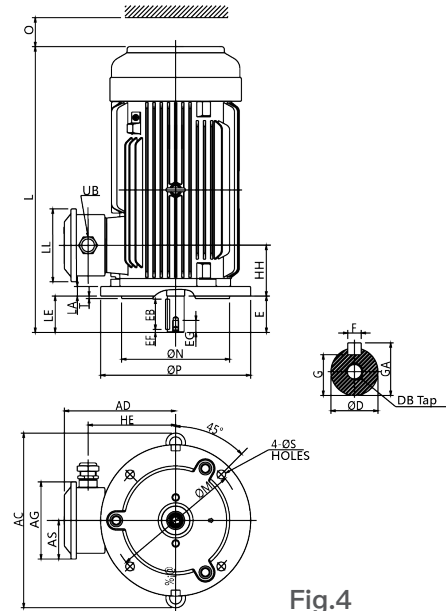


Fig.4

[單位：mm]

輸出 (kW)			框號	圖號	法蘭尺寸							AC	AD	AG	AS	HE	HH	L
3000 rpm	1500 rpm	1000 rpm			LA	LE	M	N	P	S	T							
3.7 5.5 7.5	3.7 5.5	1.5 2.2 3.7	100LA	FIG.3	16	60	215	180	250	14.5	4	292	179.5	128	63.5	138	135.5	392
-	7.5	5.5	100LB	FIG.4								289	184.5	128	63.5	143	84	472

框號	LL	O	UB	D	E	EB	EF	EG	F	G	GA	DB	軸承	
													負載側	非負載側
100LA	120	50	M25X1.5	28	60	50	5	22	8	24	31	M10	6206ZZ	6205ZZ
100LB	120	50	M25X1.5	28	60	50	5	22	8	24	31	M10	6206ZZ	6206ZZ

NOTE :

1. 軸端直徑 D 之公差 : j6
2. N 之公差 : j6
5. 含兩個電纜固定頭本體的 T-Box 組件

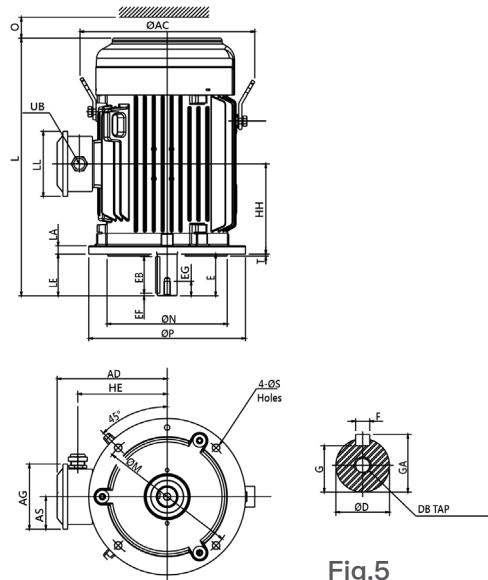


Fig.5

[單位：mm]

輸出 (kW)			框號	圖號	法蘭尺寸							AC	AD	AG	AS	HE	HH	L	LL	O
3000 rpm	1500 rpm	1000 rpm			LA	LE	M	N	P	S	T									
11 15 18.5	11	7.5	132S	FIG.5	16	80	265	230	300	14.5	4	349.5	209.5	128	63.5	168	154	456	120	50
-	15	15	132M		16	80	265	230	300	14.5	4	349.5	209.5	128	63.5	168	173	494	120	50

框號	UB	軸端尺寸									軸承	
		D	E	EB	EF	EG	F	G	GA	DB	負載側	非負載側
132S	M25X1.5	38	80	70	5	28	10	33	41	M12	6308ZZ	6306ZZ
132M	M25X1.5	38	80	70	5	28	10	33	41	M12	6308ZZ	6306ZZ

NOTE :

1. 軸端直徑 D 之公差：k6
2. N 之公差：j6
5. 含兩個電纜固定頭本體的 T-Box 組件

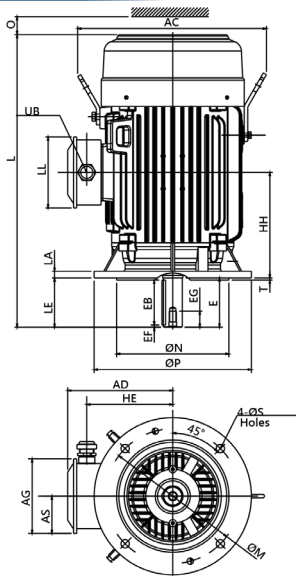


Fig.6

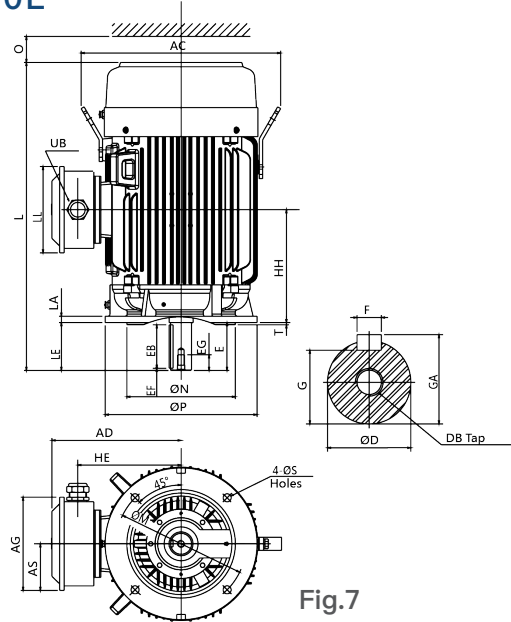
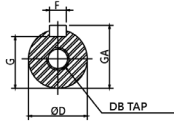


Fig.7

[單位：mm]

輸出 (kW)			框號	圖號	法蘭尺寸							AC	AD	AG	AS	HE	HH	L	LL	O
3000 rpm	1500 rpm	1000 rpm			LA	LE	M	N	P	S	T									
22	18.5	15	160M	FIG.6	15	110	300	250	350	18.5	5	443.5	241.5	166	83	192	213	608	160	60
30	22	18.5	160L		15	110	300	250	350	18.5	5	443.5	241.5	166	83	192	235	652	160	60
55	30	-	180M	FIG.7	15	110	300	250	350	18.5	5	483.5	298.5	215	107.5	238	241.5	671	199	70
75	37	30	180L		15	110	300	250	350	18.5	5	483.5	298.5	215	107.5	238	260.5	709	199	70
90	55	37	200L		17	110	350	300	400	18.5	5	523.5	340.5	248	124	270	285.5	768	224	80

框號	UB	軸端尺寸									軸承	
		D	E	EB	EF	EG	F	G	GA	DB	負載側	非負載側
160M	M32X1.5	42	110	100	5	36	12	37	45	M16	6309ZZ	6307ZZ
160L	M32X1.5	42	110	100	5	36	12	37	45	M16		
180M	M32X1.5	48	110	100	5	36	14	42.5	51.5	M16	6311C3	6310C3
180L	M32X1.5	48	110	100	5	36	14	42.5	51.5	M16		
200L	M32X1.5	55	110	100	5	42	16	49	59	M20	6312C3	6212C3

NOTE :

- 軸端直徑 D 之公差 : a)  $\phi 42 \sim \phi 48 : k6$  ; b)  $\phi 55 : m6$
- N 之公差 : j6
- 含兩個電纜固定頭本體的 T-Box 組件

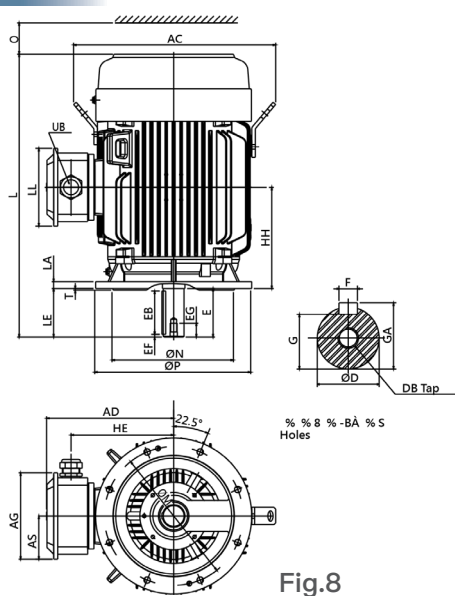


Fig.8

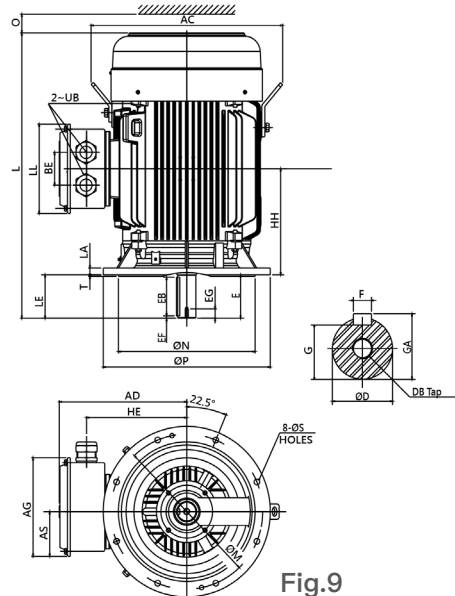


Fig.9

[單位：mm]

輸出 (kW)			框號	圖號	法蘭尺寸							AC	AD	AG	AS	HE	HH	L
3000 rpm	1500 rpm	1000 rpm			LA	LE	M	N	P	S	T							
-	75	-	225SB	FIG.8	20	140	400	350	450	18.5	5	577.4	366.5	248	124	296	292	815
110	-	-	225MA		20	110	400	350	450	18.5	5	577.4	366.5	248	124	296	304.5	810
-	-	45 55	225MB		20	140	400	350	450	18.5	5	577.4	366.5	248	124	296	304.5	840
132 160 185	-	-	250MA	FIG.9	22	140	500	450	550	18.5	5	629.5	419.5	318	144	330	342.5	921
-	90 110 132	75	250MB		22	140	500	450	550	18.5	5	629.5	419.5	318	144	330	342.5	921

框號	LL	BE	O	UB	軸端尺寸										軸承	
					D	E	EB	EF	EG	F	G	GA	DB	負載側	非負載側	
225SB	224	-	90	M63X1.5	60	140	125	7.5	42	18	53	64	M20	6313C3	6213C3	
225MA	224	-	90	M63X1.5	55	110	100	5	42	16	49	59	M20	6312C3	6212C3	
225MB	224	-	90	M63X1.5	60	140	125	7.5	42	18	53	64	M20	6313C3	6213C3	
250MA	288	106	105	M63X1.5	60	140	125	7.5	42	18	53	64	M20	6313C3	6313C3	
250MB	288	106	105	M63X1.5	65	140	125	7.5	42	18	58	69	M20	6315C3	6313C3	

NOTE :

1. 軸端直徑 D 之公差 : m6
2. N 之公差 : j6
3. 含兩個電纜固定頭本體的 T-Box 組件 (250M 為 2 個電纜固定頭)

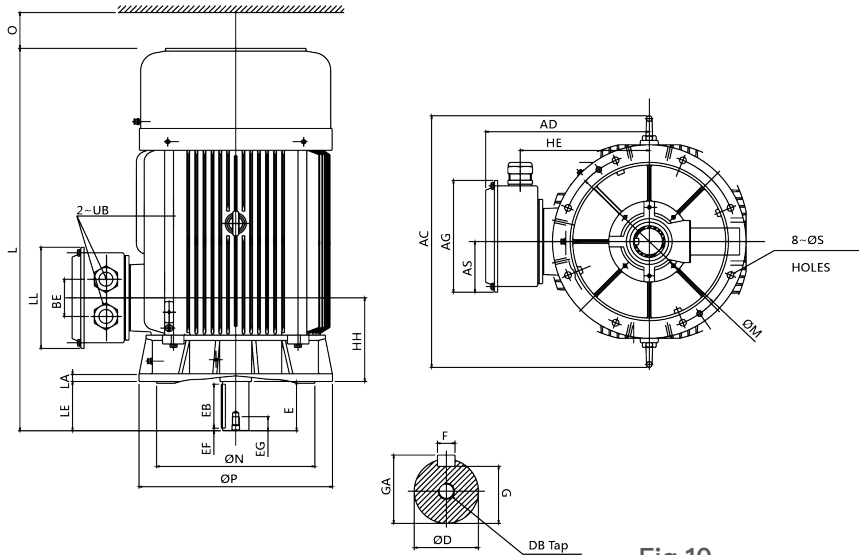


Fig.10

[單位：mm]

輸出 (kW)			框號	圖號	法蘭尺寸							AC	AD	AG	AS	HE	HH	BE	L
3000 rpm	1500 rpm	1000 rpm			LA	LE	M	N	P	S	T								
-	-	90	280SB	FIG.10	22	140	140	450	550	18.5	5	717	465	318	144	367	238	106	1037
200 250	-	-	280MA		22	140	140	450	550	18.5	5	717	465	318	144	367	238	106	1087.5
-	160 185	110 132	280MB		22	140	140	450	550	18.5	5	717	465	318	144	367	238	106	1087.5

框號	LL	O	UB	軸端尺寸									軸承	
				D	E	EB	EF	EG	F	G	GA	DB	負載側	非負載側
280SB	288	140	M63X1.5	75	140	125	7.5	40	20	67.5	79.5	M20	6318C3	6316C3
280MA	288	140	M63X1.5	65	140	125	7.5	40	18	58	69	M20	6316C3	6314C3
280MB	288	140	M63X1.5	75	140	125	7.5	40	20	67.5	79.5	M20	6318C3	6316C3

NOTE :

1. 軸端直徑 D 之公差：m6
2. 鍵寬 F 之公差：h9
3. N 之公差：j6
4. 接線盒組件 (T-Box Assy) 含電纜固定頭

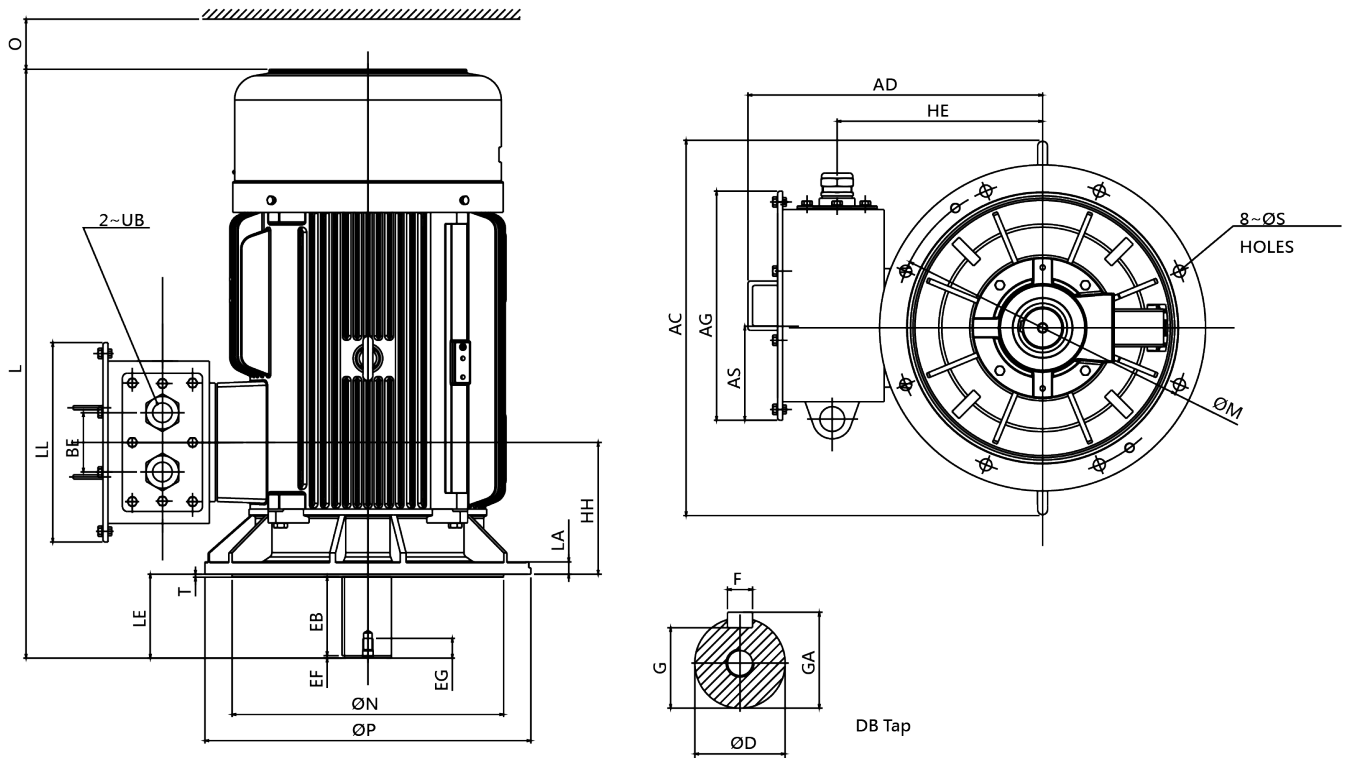


Fig.11

[單位：mm]

輸出 (kW)			框號	圖號	法蘭尺寸							AC	AD	AG	AS	BE	HE	HH	L	LL	O
3000 rpm	1500 rpm	1000 rpm			LA	LE	M	N	P	S	T										
280	-	-	315SA	FIG.11	25	140	600	550	660	24	6	715	596.5	464	190	120	441	269	1162	404	180
-	200	160	315SB		25	170	600	550	660	24	6	715	596.5	464	190	120	441	269	1192	404	180

框號	UB	軸端尺寸									軸承	
		D	E	EB	EF	EG	F	G	GA	DB	負載側	非負載側
315SA	M72X2	65	140	125	7.5	40	18	58	69	M20	6316C3	7314B
315SB	M72X2	80	170	160	5	40	22	71	85	M20	6320C3	6316C3

NOTE :

1. 軸端直徑 D 之公差：m6
2. 鍵寬 F 之公差：h9
3. N 之公差：js6
3. 接線盒組件 (T-Box Assy) 含電纜固定頭

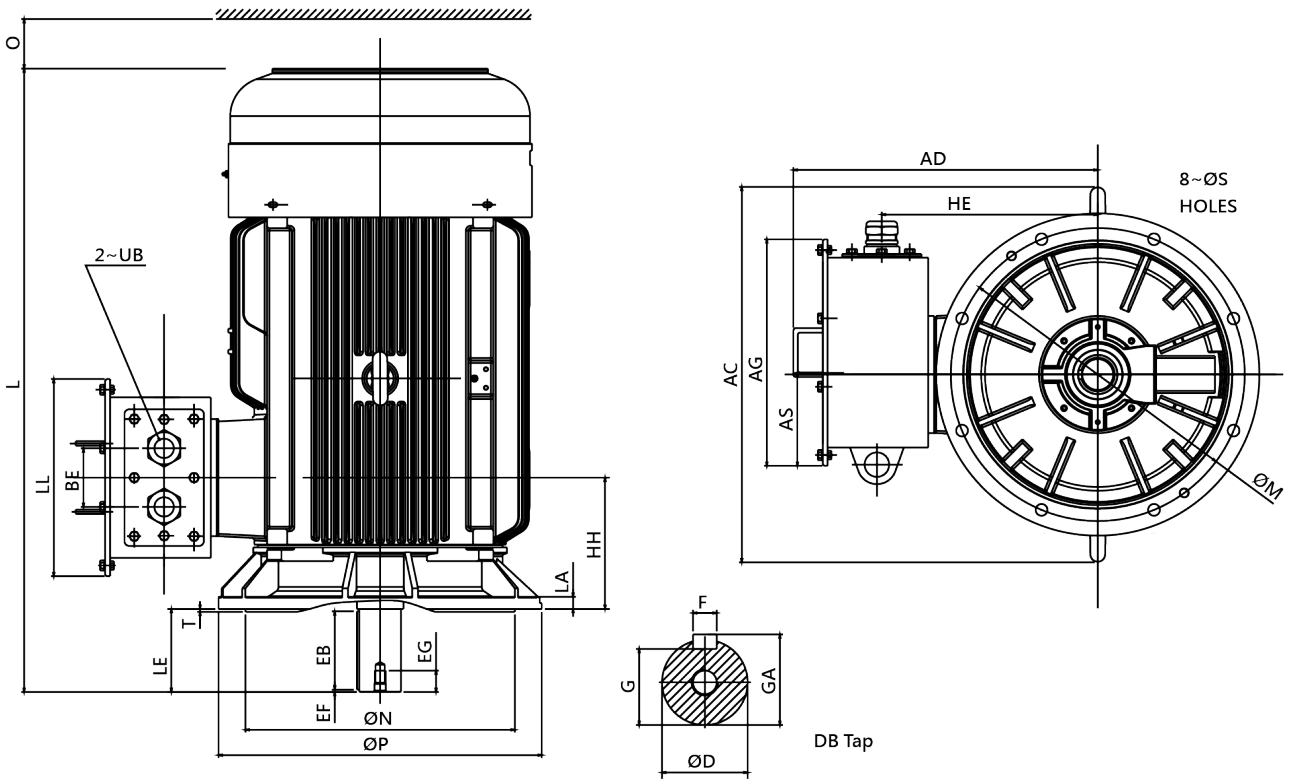


Fig.12

[單位：mm]

輸出 (kW)			框號	圖號	法蘭尺寸							AC	AD	AG	AS	BE	HE	HH	L	LL	O
3000 rpm	1500 rpm	1000 rpm			LA	LE	M	N	P	S	T										
315	-	-	315MA	FIG.12	25	140	600	550	660	24	6	810	621.5	464	190	120	441	269	1246	404	180
-	250 280 315	185 200	315MB		25	170	600	550	660	24	6	810	621.5	464	190	120	441	269	1276	404	180

框號	UB	軸端尺寸									軸承	
		D	E	EB	EF	EG	F	G	GA	DB	負載側	非負載側
315MA	M72X2	75	140	125	7.5	40	18	58	69	M20	6316C3	7314B
315MB	M72X2	80	170	160	5	40	22	71	85	M20	6320C3	6316C3

NOTE :

1. 軸端直徑 D 之公差：m6
2. 鍵寬 F 之公差：h9
3. N 之公差：js6
3. 接線盒組件 (T-Box Assy) 含電纜固定頭

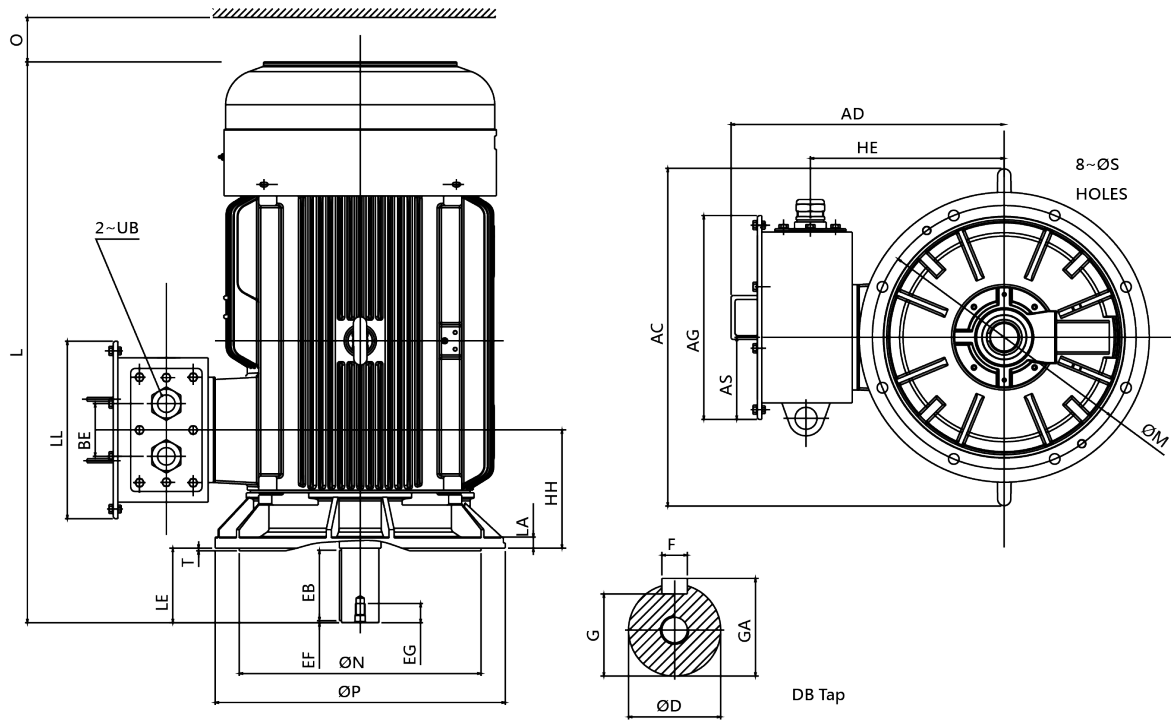


Fig.13

[單位：mm]

輸出 (kW)			框號	圖號	法蘭尺寸							AC	AD	AG	AS	BE	HE	HH	L	LL	O
3000 rpm	1500 rpm	1000 rpm			LA	LE	M	N	P	S	T										
375	-	-	315LA	FIG.13	25	170	600	550	660	24	6	810	622	464	190	120	441	269	1346	404	180
-	355	250	315LB		25	170	600	550	660	24	6	810	622	464	190	120	441	269	1346	404	180

框號	UB	軸端尺寸									軸承	
		D	E	EB	EF	EG	F	G	GA	DB	負載側	非負載側
315LA	M72X2	65	140	125	7.5	40	18	58	69	M20	6316C3	7314B
315LB	M72X2	80	170	160	5	40	22	71	85	M20	6320C3	6316C3

NOTE :

1. 軸端直徑 D 之公差：m6
2. 鍵寬 F 之公差：h9
3. N 之公差：js6
3. 接線盒組件 (T-Box Assy) 含電纜固定頭

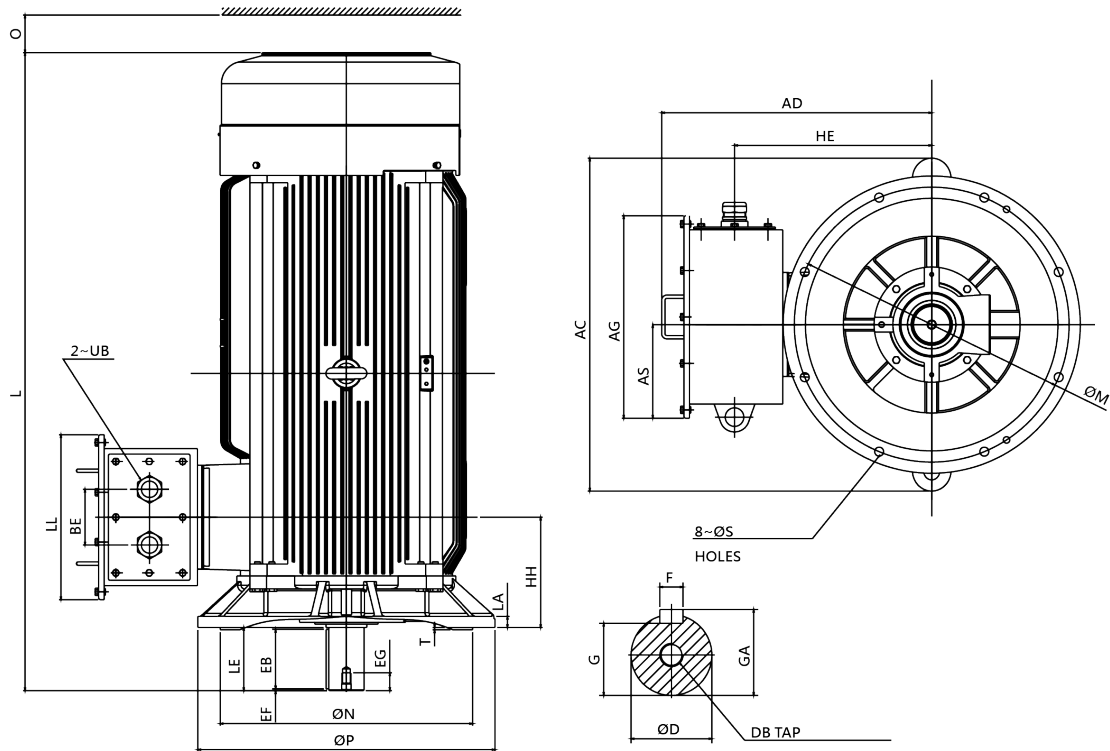


Fig.14

[單位：mm]

輸出 (kW)			框號	圖號	法蘭尺寸							AC	AD	AG	AS	BE	HE	HH	L	LL	O
3000 rpm	1500 rpm	1000 rpm			LA	LE	M	N	P	S	T										
400	-	-	355MA	FIG.14	30	170	740	680	800	24	6	896	850	655	268	160	591	297	1687	444	230
-	375	280 315	355MB		30	170	740	680	800	24	6	896	727	545	252	152	531	297	1717	444	230

框號	UB	軸端尺寸									軸承	
		D	E	EB	EF	EG	F	G	GA	DB	負載側	非負載側
355MA	M72X2	75	140	125	7.5	40	20	67.5	79.5	M20	6317C3	7317B
355MB	M72X2	95	170	160	5	48	25	86	100	M24	6322C3	7322B

NOTE :

1. 軸端直徑 D 之公差：m6
2. 鍵寬 F 之公差：h9
3. N 之公差：js6
3. 接線盒組件 (T-Box Assy) 含電纜固定頭

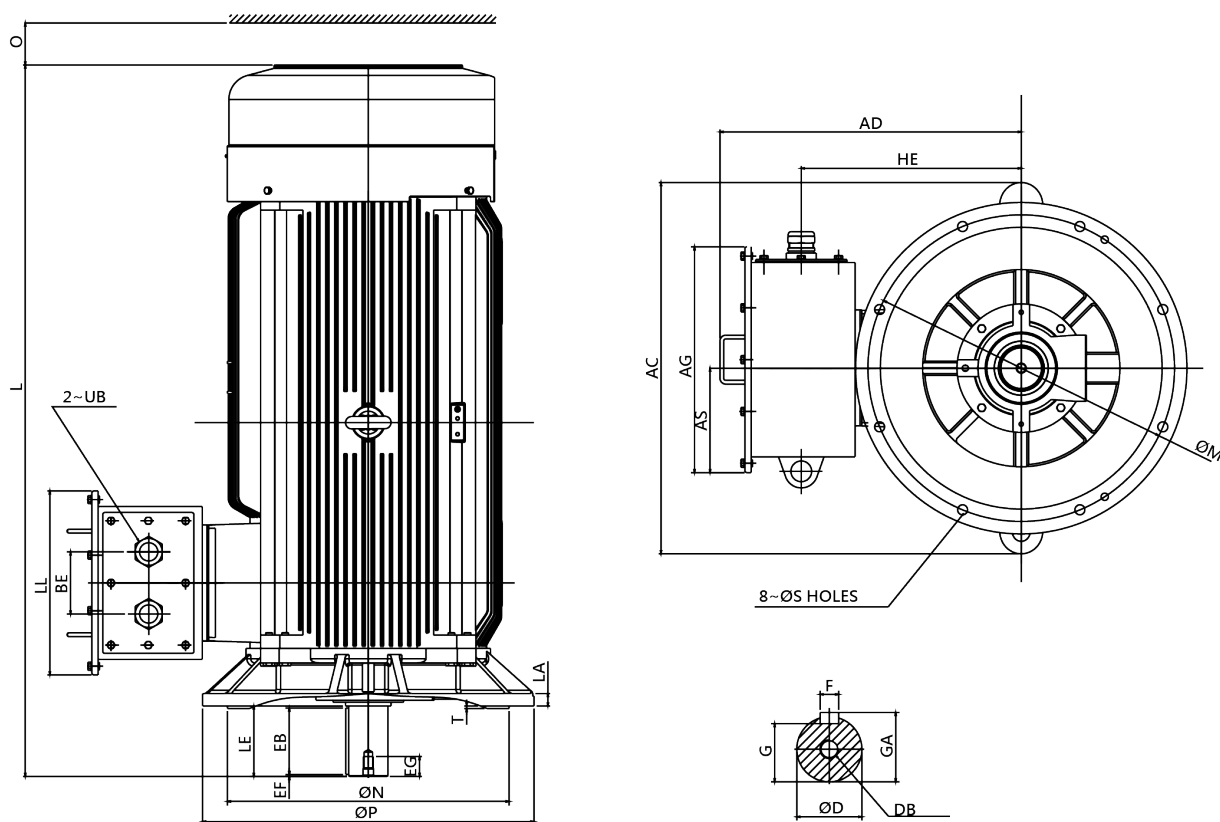


Fig.15

[單位：mm]

輸出 (kW)			框號	圖號	法蘭尺寸							AC	AD	AG	AS	HE	HH	L	LL	O
3000 rpm	1500 rpm	1000 rpm			LA	LE	M	N	P	S	T									
-	400	-	355LB	FIG.15	30	170	740	680	800	24	6	896	850	655	268	160	591	1717	444	230

框號	UB	軸端尺寸									軸承	
		D	E	EB	EF	EG	F	G	GA	DB	負載側	非負載側
355LB	M72X2	95	170	160	5	48	25	86	100	M24	6322C3	7322B

NOTE :

1. 軸端直徑 D 之公差：m6
2. 鍵寬 F 之公差：h9
3. N 之公差：js6
4. 含兩個電纜固定頭本體的 T-Box 組件





<https://www.teco.com.tw/zh-tw/>  
進一步了解更多產品資訊

(CN)DVEC\_DVDC\_20260324

**東元電機股份有限公司 (南港總部)**

115 台北市南港區園區街 3-1 號 10 樓

Tel: (02)6615-9111 / Fax: (02)6616-0195

**東岱股份有限公司**

407 台中市西屯區四川路 66 號

Tel: (04)2313-2515 / Fax: (04)2314-6005

**東華實業股份有限公司**

813 高雄市左營區菜公一路 86 號

Tel: (07)341-8833 / Fax: (07)341-7933